

eres.

Le PER by
Spirica

Annexe Financière

Conditions d'accès et de fonctionnement au 01/10/2022 :

L'assureur se réserve la possibilité de mettre en place un investissement minimal en unités de compte pour chaque versement.

Actuellement, il n'existe pas de seuil minimum. Vous êtes invité à vérifier ce seuil avant chaque versement.

Le montant total brut versé en euros par l'adhérent assuré, tous contrats confondus souscrits auprès de SPIRICA ne peut excéder 2 000 000 d'euros.

Support d'attente du contrat⁽¹⁾ :

Fonds d'attente du versement initial durant le délai de renonciation : Fonds Euro PER Nouvelle Génération

Support de sécurisation :

Des options de sécurisation des plus-values et limitation des moins-values relatives en gestion libre: Fonds Euro PER Nouvelle Génération

SUPPORTS ÉLIGIBLES EN GESTION LIBRE

Code ISIN	Libellé du support	Nature Juridique	Société de gestion	Devise	Classification	Performance brute année 2021 (A)	Frais de gestion du support*(B)	Performance nette 2021 (A-B)	Frais de gestion du contrat (C)	Frais totaux (B+C)	Performance finale (A-B-C)	Taux de rétrocession de commissions ***	Site internet de la société de gestion
-	Fonds Euro PER Nouvelle Génération L'épargne constituée sur le support Fonds Euro PER Nouvelle Génération est adossée à hauteur de 100% aux actifs du Fonds Euro Nouvelle Génération de Spirica. Conformément au Code des Assurances, ces actifs sont investis sur les marchés financiers et immobiliers. Les résultats de ce fonds sont arrêtés pour chaque exercice civil. Le support Fonds Euro Nouvelle Génération vise un objectif de rendement récurrent régulier associé à une volatilité limitée au travers de son allocation d'actifs majoritairement obligataire.	Fonds en euros	Spirica	Euro	-	-	-	-	-	-	-	-	www.spirica.fr
LU1379103812	Claresco USA	SICAV	Claresco Finance	EUR	Actions Amérique du Nord - général	36,22%	2,73%	33,49%	1,00%	3,73%	32,49%	1,20%	www.claresco.fr
IE00BQ3D6V05	Comgest Growth Asia USD	SICAV	Comgest Asset Management International Limited	USD	Actions Asie - général	-2,92%	1,58%	-4,50%	1,00%	2,58%	-5,50%	0,50%	www.comgest.com
FR0007450002	CG Nouvelle Asie	FCP	Comgest S.A.	EUR	Actions Asie hors Japon	-8,58%	2,89%	-11,47%	1,00%	3,89%	-12,47%	0,75%	www.comgest.com
FR0010836163	CPR Silver Age - P	FCP	CPR Asset Management	EUR	Actions autres thèmes particuliers	22,40%	1,72%	20,68%	1,00%	2,72%	19,68%	0,65%	www.cpr-am.fr

FR0013309226	Dauphine Megatrends C	FCP	DAUPHINE AM	EUR	Actions autres thèmes particuliers	29,86%	2,76%	27,10%	1,00%	3,76%	26,10%	1,10%	https://www.dauphine-am.fr/
FR0014009148	FCP ERES ENJEUX FUTURS - Part A	FCP	ERES GESTION	EUR	Actions autres thèmes particuliers	ND	3,15%	ND	1,00%	4,15%	ND	1,20%	https://www.eres-group.com/
FR0010546945	Tocqueville Megatrends C	FCP	Tocqueville Finance	EUR	Actions autres thèmes particuliers	18,20%	2,12%	16,08%	1,00%	3,12%	15,08%	1,20%	www.tocquevillefinance.fr
LU1988108350	BDLCM Funds - BDL Transition C Acc	SICAV	BDL Capital Management	EUR	Actions autres thèmes particuliers	23,35%	2,05%	21,30%	1,00%	3,05%	20,30%	0%	www.bdlcm.com
LU2344314120	DNCA Invest Euro Smart Cities A EUR	SICAV	DNCA Finance	EUR	Actions autres thèmes particuliers	ND	1,70%	ND	1,00%	2,70%	ND	ND	www.dncafinance.com
LU2257980289	Mandarine Global Transition - R	SICAV	Mandarine Gestion	EUR	Actions autres thèmes particuliers	29,25%	2,18%	27,07%	1,00%	3,18%	26,07%	0,97%	www.mandarine-gestion.com
LU0270905242	Pictet - Security - R EUR	SICAV	Pictet Asset Management (Europe) S.A.	EUR	Actions autres thèmes particuliers	32,71%	2,70%	30,01%	1,00%	3,70%	29,01%	1,26%	www.am.pictet
LU1301026388	Sycomore Fund Happy @ Work R	SICAV	Sycomore AM	EUR	Actions autres thèmes particuliers	16,34%	2%	14,34%	1,00%	3,00%	13,34%	1%	www.sycomore-am.com
LU1951225553	Thematics Safety R/A EUR	SICAV	Natixis Investment Managers S.A.	EUR	Actions autres thèmes particuliers	19,25%	2%	17,25%	1,00%	3,00%	16,25%	0,96%	www.im.natixis.com
LU0255977455	Pictet-Biotech-P EUR	SICAV	Pictet Asset Management (Europe) S.A.	EUR	Actions biotechnologie	0,92%	2%	-1,08%	1,00%	3,00%	-2,08%	0,80%	www.am.pictet
LU0051755006	JPM China A USD (D)	SICAV	JP Morgan Asset Management (Europe) S.à r.l.	USD	Actions Chine	-11,60%	1,74%	-13,36%	1,00%	2,74%	-14,36%	0,83%	www.jpmorganassetmanagement.com
LU0280435461	Pictet - Clean Energy R EUR	SICAV	Pictet Asset Management (Europe) S.A.	EUR	Actions énergie	22,72%	2,70%	20,02%	1,00%	3,70%	19,02%	1,26%	www.am.pictet
FR0012020741	Kirao Multicaps - AC	FCP	Kirao	EUR	Actions euro - général	13,69%	2,35%	11,34%	1,00%	3,35%	10,34%	0,94%	www.kirao.fr
FR0011169341	Sycomore Sélection Responsable R	FCP	Sycomore AM	EUR	Actions euro - général	17,07%	2,11%	14,96%	1,00%	3,11%	13,96%	1%	www.sycomore-am.com
FR0010375600	Amplégest Pricing Power AC	SICAV	Amplegest	EUR	Actions euro - général	20,04%	2,35%	17,69%	1,00%	3,35%	16,69%	1,18%	www.amplegest.com
FR0013073731	Best Business Models Actions IC	SICAV	Montpensier Finance	EUR	Actions euro - général	22,73%	1,48%	21,25%	1,00%	2,48%	20,25%	0,40%	www.montpensier.com
FR0010505578	EdR SICAV - Euro Sustainable Equity A	SICAV	Edmond de Rothschild Asset Management (France)	EUR	Actions euro - général	21,48%	2,24%	19,24%	1,00%	3,24%	18,24%	1,04%	www.edmond-de-rothschild.com
LU2052475568	Mandarine Fds Active R Cap	SICAV	Mandarine Gestion	EUR	Actions euro - général	ND	2,50%	ND	1,00%	3,50%	ND	ND	www.mandarine-gestion.com
FR0011640887	Erasmus Small Cap Euro R	FCP	Erasmus Gestion	EUR	Actions euro - petites et moyennes capitalisations	26,55%	3,03%	23,52%	1,00%	4,03%	22,52%	1,20%	www.erasmusgestion.com

FR0010546903	Tocqueville Small Cap Euro ISR (C)	FCP	Tocqueville Finance	EUR	Actions euro - petites et moyennes capitalisations	17,10%	2,10%	15,00%	1,00%	3,10%	14,00%	1,20%	www.tocquevillefinance.fr
FR0012020774	Kirao Multicaps Alpha C	FCP	Kirao	EUR	Actions Europe - flexible	-4,30%	2,40%	-6,70%	1,00%	3,40%	-7,70%	0,88%	www.kirao.fr
FR0013406691	Echiquier Alpha Major A	SICAV	La Financière de l'Echiquier	EUR	Actions Europe - flexible	8,97%	1,80%	7,17%	1,00%	2,80%	6,17%	0,81%	www.lfde.com
FR0011465681	Tiepolo Europe C	FCP	LA FINANCIÈRE TIEPOLO S.A.S.	EUR	Actions Europe - général	18,08%	2,30%	15,78%	1,00%	3,30%	14,78%	ND	https://www.tiepolo.fr/
FR0010501296	Tiepolo Rendement C	FCP	LA FINANCIÈRE TIEPOLO S.A.S.	EUR	Actions Europe - général	17,71%	2,64%	15,07%	1,00%	3,64%	14,07%	ND	https://www.tiepolo.fr/
FR0010501312	Tiepolo Valeurs C	FCP	LA FINANCIÈRE TIEPOLO S.A.S.	EUR	Actions Europe - général	20,62%	2,54%	18,08%	1,00%	3,54%	17,08%	ND	https://www.tiepolo.fr/
FR0010547067	Tocqueville Value Europe P (C)	FCP	Tocqueville Finance	EUR	Actions Europe - général	20,75%	2,54%	18,21%	1,00%	3,54%	17,21%	1,20%	www.tocquevillefinance.fr
LU0099161993	Carmignac Portfolio - Grande Europe A EUR Acc	SICAV	Carmignac Gestion Luxembourg	EUR	Actions Europe - général	23,53%	1,80%	21,73%	1,00%	2,80%	20,73%	0,75%	www.carmignac.fr
IE00BD5HXJ66	Comgest Growth Europe Opps EUR R Acc	SICAV	Comgest Asset Management International Limited	EUR	Actions Europe - général	25,50%	2,06%	23,44%	1,00%	3,06%	22,44%	1%	www.comgest.com
LU0323041763	Digital Funds Stars Europe R	SICAV	J.Chahine Capital	EUR	Actions Europe - général	31,90%	2,14%	29,76%	1,00%	3,14%	28,76%	ND	https://www.chahinecapital.com/
FR0010863688	Echiquier Positive Impact Europe A	SICAV	La Financière de l'Echiquier	EUR	Actions Europe - général	18,18%	1,80%	16,38%	1,00%	2,80%	15,38%	0,59%	www.lfde.com
FR0000295230	Renaissance Europe	SICAV	Comgest S.A.	EUR	Actions Europe - général	36,58%	1,86%	34,72%	1,00%	2,86%	33,72%	0,50%	www.comgest.com
FR0013342045	ERES Multigestion PME A	FCP	ERES GESTION	EUR	Actions Europe - petites et moyennes capitalisations	26,14%	2,98%	23,16%	1,00%	3,98%	22,16%	1,30%	https://www.eres-group.com/
FR0011585520	Nova Europe ISR A	FCP	EIFFEL INVESTMENT GROUP	EUR	Actions Europe - petites et moyennes capitalisations	35,84%	2,19%	33,65%	1,00%	3,19%	32,65%	1%	www.eiffel-ig.com
FR0011645670	Tiepolo PME C	FCP	LA FINANCIÈRE TIEPOLO S.A.S.	EUR	Actions Europe - petites et moyennes capitalisations	34,49%	2,13%	32,36%	1,00%	3,13%	31,36%	ND	https://www.tiepolo.fr/
FR0010321810	Echiquier Agenor SRI Mid Cap Europe A	SICAV	La Financière de l'Echiquier	EUR	Actions Europe - petites et moyennes capitalisations	18,02%	2,61%	15,33%	1,00%	3,61%	14,33%	1,08%	www.lfde.com
LU1920214563	Eleva UCITS Eleva Leaders Small & Mid-Cap Europe A2 EUR acc	SICAV	Eleva Capital	EUR	Actions Europe - petites et moyennes capitalisations	28,49%	2,41%	26,08%	1,00%	3,41%	25,08%	1,10%	www.elevacapital.com

LU1303940784	Mandarine Europe Microcap Action R	SICAV	Mandarine Gestion	EUR	Actions Europe - petites et moyennes capitalisations	32,38%	2,46%	29,92%	1,00%	3,46%	28,92%	1,10%	www.mandarine-gestion.com
LU0489687243	Mandarine Unique Small And Mid Caps Europe	SICAV	Mandarine Gestion	EUR	Actions Europe - petites et moyennes capitalisations	20,29%	2,63%	17,66%	1,00%	3,63%	16,66%	1,10%	www.mandarine-gestion.com
FR0010547869	Sextant PME	SICAV	Amiral Gestion	EUR	Actions Europe - petites et moyennes capitalisations	20,50%	2,21%	18,29%	1,00%	3,21%	17,29%	1,10%	www.amiralgestion.com
FR0000299356	Norden SRI	SICAV	Lazard Frères Gestion	EUR	Actions Europe du Nord	27,74%	2,26%	24,98%	1,00%	3,26%	23,98%	0,99%	www.lazardfreresgestion.fr
LU1876459303	Axiom Lux – Axiom European Banks Equity R -EUR	SICAV	Axiom Alternative Investments	EUR	Actions finance	59,37%	3,21%	56,16%	1,00%	4,21%	55,16%	1,25%	www.axiom-ai.com
FR0007076930	Centifolia C	FCP	DNCA Finance	EUR	Actions France - général	21,84%	2,49%	19,35%	1,00%	3,49%	18,35%	1,20%	www.dncafinance.com
FR0010298596	Moneta Multi Caps	FCP	Moneta Asset Management	EUR	Actions France - général	22,72%	1,50%	21,22%	1,00%	2,50%	20,22%	0,70%	www.moneta.fr
FR0010111732	Sycomore FranceCap R	FCP	Sycomore AM	EUR	Actions France - général	23,77%	2%	21,77%	1,00%	3,00%	20,77%	1%	www.sycomore-am.com
FR0000422842	Pluvalca Allcaps	SICAV	Financière Arbevel	EUR	Actions France - général	22,92%	2,39%	20,53%	1,00%	3,39%	19,53%	1%	www.arbevel.com
FR0011631050	Amplegest PME AC - EUR	FCP	Amplegest	EUR	Actions France - petites et moyennes capitalisations	30,59%	2,35%	28,24%	1,00%	3,35%	27,24%	1,18%	www.amplegest.com
LU1379103572	CLARESCO AVENIR - P	SICAV	Claresco Finance	EUR	Actions France - petites et moyennes capitalisations	19,94%	2,73%	17,21%	1,00%	3,73%	16,21%	1,20%	www.claresco.fr
FR0011694256	Sofidy Selection 1 P	FCP	Sofidy	EUR	Actions immobilières et foncières zone Europe	17,20%	2,24%	14,96%	1,00%	3,24%	13,96%	1,10%	www.sofidy.com
FR0011885797	R-co Thematic Real Estate	SICAV	Rothschild & Co Asset Management Europe	EUR	Actions immobilières et foncières zone Europe	8,78%	2,82%	5,96%	1,00%	3,82%	4,96%	1,05%	www.am.eu.rothschildandco.com
LU1665237704	M&G (Lux) Global Listed Infrastructure Fund A EUR Acc	SICAV	M&G Luxembourg S.A.	EUR	Actions infrastructure	24,28%	2,01%	22,27%	1,00%	3,01%	21,27%	1,05%	www.mandg.fr
LU1100076550	Clartan Valeurs - C	SICAV	Clartan Associés	EUR	Actions internationales - flexible	11,56%	2%	9,56%	1,00%	3,00%	8,56%	0,90%	www.clartan.com
IE00BZ0X9R35	Comgest Growth Global Flex EUR R Acc Class	SICAV	Comgest Asset Management International Limited	EUR	Actions internationales - flexible	11,00%	2,02%	8,98%	1,00%	3,02%	7,98%	0,90%	www.comgest.com

FR0010148981	Carmignac Investissement A EUR acc	FCP	Carmignac Gestion	EUR	Actions internationales - général	6,24%	2,27%	3,97%	1,00%	3,27%	2,97%	0,75%	www.carmignac.fr
FR0000284689	Comgest Monde	FCP	Comgest S.A.	EUR	Actions internationales - général	18,19%	2,21%	15,98%	1,00%	3,21%	14,98%	0,75%	www.comgest.com
FR0010592022	Ecofi Enjeux futurs	FCP	Ecofi Investissements	EUR	Actions internationales - général	29,21%	2,06%	27,15%	1,00%	3,06%	26,15%	1%	www.ecofi.fr
FR0010701433	Enjeux Croissance Monde	FCP	La Financière Responsable	EUR	Actions internationales - général	30,48%	2,64%	27,84%	1,00%	3,64%	26,84%	0,80%	www.la-financiere-responsable.fr
FR0013156643	ERES & COMGEST GLOBAL ACTIONS - Part A	FCP	ERES GESTION	EUR	Actions internationales - général	13,99%	1,81%	12,18%	1,00%	2,81%	11,18%	0,65%	https://www.eres-group.com/
FR0014002Y91	ERES MULTI ISR LONG TERME - Part A	FCP	ERES GESTION	EUR	Actions internationales - général	ND	3,30%	ND	1,00%	4,30%	ND	1,30%	https://www.eres-group.com/
FR00140050V0	SYNERGIE ACTIONS 6	FCP	Auris Gestion	EUR	Actions internationales - général	ND	2,75%	ND	1,00%	3,75%	ND	0,75%	www.aurisgestion.com
FR0012127389	Tikehau Equity Selection R-Acc-EUR	FCP	Tikehau Investment Management	EUR	Actions internationales - général	28,99%	1,80%	27,19%	1,00%	2,80%	26,19%	0,90%	www.tikehauim.com
FR0010981175	Trusteam ROCA	FCP	Trusteam Finance	EUR	Actions internationales - général	27,22%	2,93%	24,29%	1,00%	3,93%	23,29%	1%	www.trusteam.fr
LU0383783841	DNCA Invest Beyond Global Leaders Classe A - EUR	SICAV	DNCA Finance	EUR	Actions internationales - général	12,08%	2,04%	10,04%	1,00%	3,04%	9,04%	0,90%	www.dncafinance.com
FR0010859769	Echiquier World Equity Growth -Action A	SICAV	La Financière de l'Echiquier	EUR	Actions internationales - général	13,49%	2,73%	10,76%	1,00%	3,73%	9,76%	1,01%	www.lfde.com
LU1038895451	Fidelity Global Dividend E-Acc-EUR	SICAV	FIL Investment Management (Luxembourg) S.A.	EUR	Actions internationales - général	21,17%	2,64%	18,53%	1,00%	3,64%	17,53%	1,57%	www.fidelityinternational.com
IE00BF2N0785	The SEI Euro Aggressive Fund Euro Wealth C Acc	SICAV	SEI Investments Global Limited	EUR	Actions internationales - général	ND	2,86%	ND	1,00%	3,86%	ND	ND	https://seic.com/
LU1951204046	Thematics Meta R/A EUR	SICAV	Natixis Investment Managers S.A.	EUR	Actions internationales - général	24,91%	2,05%	22,86%	1,00%	3,05%	21,86%	0,96%	www.im.natixis.com
FR0010149302	Carmignac Emergents A EUR acc	FCP	Carmignac Gestion	EUR	Actions marchés émergents	-8,68%	2,05%	-10,73%	1,00%	3,05%	-11,73%	0,75%	www.carmignac.fr
LU0115763970	Fidelity Funds - Emerging Markets Fund - E Acc EUR	SICAV	FIL Investment Management (Luxembourg) S.A.	EUR	Actions marchés émergents	9,46%	2,66%	6,80%	1,00%	3,66%	5,80%	1,57%	www.fidelityinternational.com

FR0011268705	GemEquity	SICAV	Gemway Assets	EUR	Actions marchés émergents	3,08%	2,10%	0,98%	1,00%	3,10%	-0,02%	1,05%	www.gemway.com
LU0318933487	JPM Em Mkts Small Cap D (acc) perf EUR	SICAV	JP Morgan Asset Management (Europe) S.à r.l.	EUR	Actions marchés émergents	17,57%	2,81%	14,76%	1,00%	3,81%	13,76%	1,38%	www.jpmorganassetmanagement.com
FR0000292278	Magellan C	SICAV	Comgest S.A.	EUR	Actions marchés émergents	-13,21%	2,07%	-15,28%	1,00%	3,07%	-16,28%	0,50%	www.comgest.com
FR0010649772	Tocqueville Gold P	FCP	Tocqueville Finance	EUR	Actions or et métaux précieux	-4,16%	2,14%	-6,30%	1,00%	3,14%	-7,30%	1%	www.tocquevillefinance.fr
FR0014009106	FCP ERES ENJEUX SANTE & BIEN-ETRE - Part A	FCP	ERES GESTION	EUR	Actions santé	ND	3,15%	ND	1,00%	4,15%	ND	1,20%	https://www.eres-group.com/
LU1021349151	JPM Global Healthcare D (acc) EUR	SICAV	JP Morgan Asset Management (Europe) S.à r.l.	EUR	Actions santé	21,70%	2,72%	18,95%	1,00%	3,72%	17,95%	1,38%	www.jpmorganassetmanagement.com
FR0010909531	R-co Thematic Silver Plus C - EUR	SICAV	Rothschild & Co Asset Management Europe	EUR	Actions santé	24,64%	1,89%	22,75%	1,00%	2,89%	21,75%	0,75%	www.am.eu.rothschildandco.com
FR0014009171	FCP ERES ENJEUX TECHNOLOGIQUES - Part A	FCP	ERES GESTION	EUR	Actions technologies et multimédias	ND	3,15%	ND	1,00%	4,15%	ND	1,20%	https://www.eres-group.com/
LU1819480192	Echiquier Artificial Intelligence	SICAV	La Financière de l'Echiquier	EUR	Actions technologies et multimédias	9,33%	1,70%	7,63%	1,00%	2,70%	6,63%	0,74%	www.lfde.com
LU0082616367	JPM US Technology A (dist) USD	SICAV	JP Morgan Asset Management (Europe) S.à r.l.	USD	Actions technologies et multimédias	24,21%	1,77%	22,44%	1,00%	2,77%	21,44%	0,83%	www.jpmorganassetmanagement.com
LU1279334483	Pictet - Robotics R EUR	SICAV	Pictet Asset Management (Europe) S.A.	EUR	Actions technologies et multimédias	29,14%	2,69%	26,45%	1,00%	3,69%	25,45%	1,26%	www.am.pictet
LU0340555134	Pictet Digital R EUR	SICAV	Pictet Asset Management (Europe) S.A.	EUR	Actions technologies et multimédias	6,71%	2,71%	4,00%	1,00%	3,71%	3,00%	1,26%	www.am.pictet
LU1951200481	Thematics AI and Robotics R/A EUR	SICAV	Natixis Investment Managers S.A.	EUR	Actions technologies et multimédias	37,17%	2,05%	35,12%	1,00%	3,05%	34,12%	0,96%	www.im.natixis.com
LU1892829828	FF - Sustainable Water & Waste Fund A-ACC-Euro	SICAV	FIL Investment Management (Luxembourg) S.A.	EUR	Actions thème eau	33,53%	1,89%	31,64%	1,00%	2,89%	30,64%	0,83%	www.fidelityinternational.com
LU0104884860	Pictet-Water-P EUR	SICAV	Pictet Asset Management (Europe) S.A.	EUR	Actions thème eau	41,58%	2%	39,58%	1,00%	3,00%	38,58%	0,80%	www.am.pictet
FR0014003LP3	ERES MULTI ISR ENVIRONNEMENT - Part A	FCP	ERES GESTION	EUR	Actions thème environnement	ND	3,30%	ND	1,00%	4,30%	ND	1,20%	https://www.eres-group.com/
FR0013476678	M Climate Solutions R	FCP	Montpensier Finance	EUR	Actions thème environnement	-1,78%	1,87%	-3,65%	1,00%	2,87%	-4,65%	0,79%	www.montpensier.com
FR0014001T08	MAM Transition Durable Actions (A)	FCP	Meeschaert Asset Management	EUR	Actions thème environnement	ND	2,97%	ND	1,00%	3,97%	ND	1,15%	asset-management.meeschaert.com

FR0014001SZ1	MAM Transition Durable Actions (B)	FCP	Meeschaert Asset Management	EUR	Actions thème environnement	ND	2,97%	ND	1,00%	3,97%	ND	1,15%	asset-management.meeschaert.com
LU1744646933	LF LUX-Inflection Point Carbon Impact R Eur Cap	SICAV	La Française Asset Management	EUR	Actions thème environnement	28,97%	2,01%	26,96%	1,00%	3,01%	25,96%	0,83%	www.la-francaise.com
LU0914733059	Mirova Europe Environmental Equity Fund R/A	SICAV	Natixis Investment Managers International	EUR	Actions thème environnement	18,21%	1,84%	16,37%	1,00%	2,84%	15,37%	0,85%	www.im.natixis.com
LU0503631714	Pictet - Global Environmental Opportunities P EUR	SICAV	Pictet Asset Management (Europe) S.A.	EUR	Actions thème environnement	27,98%	2,01%	25,97%	1,00%	3,01%	24,97%	0,80%	www.am.pictet
LU1183791794	Sycomore Europe Eco Solutions R	SICAV	Sycomore AM	EUR	Actions thème environnement	18,27%	2%	16,27%	1,00%	3,00%	15,27%	1%	www.sycomore-am.com
FR0007371810	Vega Patrimoine ISR - RC	FCP	Vega Investment Managers	EUR	Diversifiés euro - allocation mixte	12,81%	2,22%	10,59%	1,00%	3,22%	9,59%	0,88%	www.vega-im.com
IE00BF2N0348	SEI GAF Euro Balanced EUR With C Acc	SICAV	SEI Investments Global Limited	EUR	Diversifiés euro - allocation mixte	ND	2,25%	ND	1,00%	3,25%	ND	ND	https://seic.com/
IE00BF2N0124	SEI GAF Euro Core EUR With C Acc	SICAV	SEI Investments Global Limited	EUR	Diversifiés euro - allocation mixte	ND	2,76%	ND	1,00%	3,76%	ND	ND	https://seic.com/
FR0007051040	Eurose	FCP	DNCA Finance	EUR	Diversifiés euro - dominante taux	8,58%	1,41%	7,17%	1,00%	2,41%	6,17%	0,70%	www.dncafinance.com
FR0007072160	Trusteam Optimum A	FCP	Trusteam Finance	EUR	Diversifiés euro - dominante taux	3,64%	1,21%	2,43%	1,00%	2,21%	1,43%	0,60%	www.trusteam.fr
FR0011037894	VEGA EURO RENDEMENT ISR - RC	FCP	Vega Investment Managers	EUR	Diversifiés euro - dominante taux	6,29%	1,45%	4,84%	1,00%	2,45%	3,84%	0,66%	www.vega-im.com
LU1100077442	Clartan Patrimoine - C	SICAV	Clartan Associés	EUR	Diversifiés euro - dominante taux	3,26%	1,07%	2,19%	1,00%	2,07%	1,19%	0,45%	www.clartan.com
IE00BF2MZX67	SEI GAF Euro Conservative EUR With C Acc	SICAV	SEI Investments Global Limited	EUR	Diversifiés euro - dominante taux	ND	2,34%	ND	1,00%	3,34%	ND	ND	https://seic.com/
IE00BF2MZZ81	SEI GAF Euro Moderate EUR With C Acc	SICAV	SEI Investments Global Limited	EUR	Diversifiés euro - dominante taux	ND	2,54%	ND	1,00%	3,54%	ND	ND	https://seic.com/
LU1744628287	Carmignac Portfolio Patrimoine Europe A EUR Acc	SICAV	Carmignac Gestion Luxembourg	EUR	Diversifiés Europe - dominante taux	11,26%	1,79%	9,47%	1,00%	2,79%	8,47%	0,75%	www.carmignac.fr
FR0010611293	Echiquier Arty SRI A	SICAV	La Financière de l'Echiquier	EUR	Diversifiés Europe - dominante taux	7,03%	1,51%	5,53%	1,00%	2,51%	4,53%	0,68%	www.lfde.com
FR0010306142	Carmignac Patrimoine E	FCP	Carmignac Gestion	EUR	Diversifiés internationaux - allocation mixte	1,01%	2,38%	-1,37%	1,00%	3,38%	-2,37%	1,20%	www.carmignac.fr
FR0010097683	CPR Croissance Reactive P	FCP	CPR Asset Management	EUR	Diversifiés internationaux - allocation mixte	8,83%	1,61%	7,22%	1,00%	2,61%	6,22%	0,97%	www.cpr-am.fr
FR0014002YF9	ERES MULTI ISR MOYEN TERME - Part A	FCP	ERES GESTION	EUR	Diversifiés internationaux - allocation mixte	ND	3,30%	ND	1,00%	4,30%	ND	1,20%	https://www.eres-group.com/
LU0367332680	SLF (Lux) Multi Asset Balanced R	FCP	Swiss Life Asset Managers Luxembourg	EUR	Diversifiés internationaux - allocation mixte	12,09%	1,70%	10,39%	1,00%	2,70%	9,39%	0,73%	www.swisslife-am.com

FR00140050W8	SYNERGIE DIVERSIFIES 4	FCP	Auris Gestion	EUR	Diversifiés internationaux - allocation mixte	ND	2,45%	ND	1,00%	3,45%	ND	0,60%	www.aurisgestion.com
LU0740858492	JPM Global Income D (acc) - EUR	SICAV	JP Morgan Asset Management (Europe) S.à r.l.	EUR	Diversifiés internationaux - allocation mixte	10,06%	1,74%	8,32%	1,00%	2,74%	7,32%	0,88%	www.jpmorganassetmanagement.com
FR0011090893	ERES Multigestion Long Terme A	FCP	ERES GESTION	EUR	Diversifiés internationaux - dominante action	20,42%	2,87%	17,55%	1,00%	3,87%	16,55%	1,30%	https://www.eres-group.com/
FR0010601906	Sycomore Partners R	FCP	Sycomore AM	EUR	Diversifiés internationaux - dominante action	10,75%	1,20%	9,55%	1,00%	2,20%	8,55%	1%	www.sycomore-am.com
LU0433182416	First Eagle Amundi International Sicav C H	SICAV	Amundi Luxembourg S.A.	EUR	Diversifiés internationaux - dominante action	10,83%	2,20%	8,63%	1,00%	3,20%	7,63%	0,50%	www.amundi.lu
LU0068578508	First Eagle Amundi SICAV - International Fund	SICAV	Amundi Luxembourg S.A.	EUR	Diversifiés internationaux - dominante action	20,15%	2,20%	17,95%	1,00%	3,20%	16,95%	0,50%	www.amundi.lu
IE00BF2N0561	SEI GAF Euro Growth EUR With C Acc	SICAV	SEI Investments Global Limited	EUR	Diversifiés internationaux - dominante action	ND	2,79%	ND	1,00%	3,79%	ND	ND	https://seic.com/
FR0010097667	CPR Croissance Défensive P	FCP	CPR Asset Management	EUR	Diversifiés internationaux - dominante taux	3,48%	1,37%	2,11%	1,00%	2,37%	1,11%	0,86%	www.cpr-am.fr
FR0014002YC6	ERES MULTI ISR MODERE - Part A	FCP	ERES GESTION	EUR	Diversifiés internationaux - dominante taux	ND	2,05%	ND	1,00%	3,05%	ND	0,65%	https://www.eres-group.com/
FR0011091719	ERES Multigestion Modéré A	FCP	ERES GESTION	EUR	Diversifiés internationaux - dominante taux	4,40%	1,66%	2,74%	1,00%	2,66%	1,74%	0,65%	https://www.eres-group.com/
LU1907594748	DNCA Invest Beyond Alterosa A - EUR C	SICAV	DNCA Finance	EUR	Diversifiés internationaux - dominante taux	4,13%	1,56%	2,57%	1,00%	2,56%	1,57%	0,70%	www.dncafinance.com
FR0013367281	R-co Valor Balanced F EUR	SICAV	Rothschild & Co Asset Management Europe	EUR	Diversifiés internationaux - dominante taux	8,19%	1,89%	6,30%	1,00%	2,89%	5,30%	0,83%	www.am.eu.rothschildandco.com
LU0367327417	SLF (Lux) Multi Asset Moderate R	SICAV	Swiss Life Asset Managers Luxembourg	EUR	Diversifiés internationaux - dominante taux	6,33%	1,42%	4,91%	1,00%	2,42%	3,91%	0,60%	www.swisslife-am.com
FR0010357509	Gutenberg Patrimoine	FCP	Gutenberg Finance	EUR	Gestion flexible euro	3,00%	2,96%	0,04%	1,00%	3,96%	-0,96%	0,90%	www.gutenbergfinance.com
FR0000286072	BBM V-Flex (AC)	SICAV	Montpensier Finance	EUR	Gestion flexible euro	10,10%	1,95%	8,15%	1,00%	2,95%	7,15%	0,35%	www.montpensier.com
FR0011091784	ERES Multigestion Moyen Terme A	FCP	ERES GESTION	EUR	Gestion flexible internationale	12,88%	2,74%	10,14%	1,00%	3,74%	9,14%	1,30%	https://www.eres-group.com/
FR0010755660	Lyxor Planet M - EUR	FCP	Lyxor International Asset Management S.A.S.	EUR	Gestion flexible internationale	10,50%	1,84%	8,66%	1,00%	2,84%	7,66%	1%	www.lyxor.com

FR0013233103	Sapienta Global Opportunités C EUR	FCP	Sapienta Gestion	EUR	Gestion flexible internationale	7,84%	2,53%	5,31%	1,00%	3,53%	4,31%	0,80%	https://sapientagestion.com/
FR0007078589	Sycomore Allocation Patrimoine	FCP	Sycomore AM	EUR	Gestion flexible internationale	6,81%	1,68%	5,13%	1,00%	2,68%	4,13%	0,90%	www.sycomore-am.com
FR0011845650	Tailor Allocation Reactive	FCP	Tailor AM	EUR	Gestion flexible internationale	15,39%	2,74%	12,65%	1,00%	3,74%	11,65%	0,95%	www.tailor-am.com
LU1100077103	Clartan Evolution - C	SICAV	Clartan Associés	EUR	Gestion flexible internationale	6,36%	1,91%	4,45%	1,00%	2,91%	3,45%	0,80%	www.clartan.com
LU0987487336	Fidelity Funds - Global Multi Asset Income Fund A-Acc-EUR	SICAV	FIL Investment Management (Luxembourg) S.A.	EUR	Gestion flexible internationale	3,97%	1,66%	2,31%	1,00%	2,66%	1,31%	0,69%	www.fidelityinternational.com
LU1582988058	M&G (Lux) Dynamic Allocation A EUR Acc	SICAV	M&G Luxembourg S.A.	EUR	Gestion flexible internationale	5,82%	1,91%	3,91%	1,00%	2,91%	2,91%	0,96%	www.mandg.fr
FR0010537423	R-co Conviction Club	SICAV	Rothschild & Co Asset Management Europe	EUR	Gestion flexible internationale	16,89%	2,11%	14,78%	1,00%	3,11%	13,78%	1,04%	www.am.eu.rothschildandco.com
FR0011261197	R-co Valor F EUR	SICAV	Rothschild & Co Asset Management Europe	EUR	Gestion flexible internationale	14,35%	2,03%	12,32%	1,00%	3,03%	11,32%	0,99%	www.am.eu.rothschildandco.com
FR0010286013	Sextant Grand Large	SICAV	Amiral Gestion	EUR	Gestion flexible internationale	5,46%	1,70%	3,76%	1,00%	2,70%	2,76%	0,85%	www.amiralgestion.com
LU2147879543	Tikehau International Cross Assets - R-Acc-EUR	SICAV	Tikehau Investment Management	EUR	Gestion flexible internationale	7,26%	1,60%	5,66%	1,00%	2,60%	4,66%	0,75%	www.tikehauim.com
FR0013447281	ERES Multigestion Court Terme A	FCP	ERES GESTION	EUR	Obligations euro court terme	1,23%	0,98%	0,25%	1,00%	1,98%	-0,75%	0,39%	https://www.eres-group.com/
LU1585265066	Tikehau Short Duration R Cap	SICAV	Tikehau Investment Management	EUR	Obligations euro court terme	0,99%	1,04%	-0,05%	1,00%	2,04%	-1,05%	0,45%	www.tikehauim.com
FR0011034818	Schelcher Prince Opportunités Européennes ESG EUR P	SICAV	Schelcher Prince Gestion	EUR	Obligations euro toutes maturités	5,44%	1,34%	4,10%	1,00%	2,34%	3,10%	0,60%	www.spgestion.fr
LU1876460905	Axiom Lux - Axiom Obligataire - part R	SICAV	Axiom Alternative Investments	EUR	Obligations haut rendement - général	6,63%	2,61%	4,02%	1,00%	3,61%	3,02%	1,25%	www.axiom-ai.com
LU2182441571	Swiss Life Funds (LUX) Bond High Yield Opportunity 2026 EUR R Cap	SICAV	Swiss Life Asset Managers Luxembourg	EUR	Obligations haut rendement - général	4,63%	1,35%	3,28%	1,00%	2,35%	2,28%	0,50%	www.swisslife-am.com
FR0010560037	Schelcher Prince Haut Rendement P	FCP	Schelcher Prince Gestion	EUR	Obligations haut rendement EUR	5,59%	1,44%	4,15%	1,00%	2,44%	3,15%	0,70%	www.spgestion.fr
FR0010460493	Tikehau Credit Plus A	FCP	Tikehau Investment Management	EUR	Obligations haut rendement EUR	3,92%	1%	2,92%	1,00%	2,00%	1,92%	0,45%	www.tikehauim.com
FR0014002Y67	ERES MULTI ISR COURT TERME - Part A	FCP	ERES GESTION	EUR	Obligations internationales	ND	1,65%	ND	1,00%	2,65%	ND	1,30%	https://www.eres-group.com/
LU1670724373	M&G (Lux) Optimal Income FD A EUR Acc	SICAV	M&G Luxembourg S.A.	EUR	Obligations internationales	2,51%	1,34%	1,17%	1,00%	2,34%	0,17%	0,62%	www.mandg.fr
FR0011299379	Sunny Euro Crédit Opportunités R	FCP	Sunny Asset Management	EUR	Performance Absolue - arbitrage de crédit	5,86%	1,56%	4,30%	1,00%	2,56%	3,30%	0,75%	www.sunnyam.com

LU1623762843	Carmignac Portfolio Credit	SICAV	Carmignac Gestion Luxembourg	EUR	Performance Absolue - arbitrage de crédit	4,16%	1,20%	2,96%	1,00%	2,20%	1,96%	0,50%	www.carmignac.fr
LU1670720033	M&G (Lux) Investment Funds 1 - M&G (Lux) Global Macro Bond Fund B EUR Acc	SICAV	M&G Luxembourg S.A.	EUR	Performance Absolue - arbitrage de crédit	3,20%	1,98%	1,22%	1,00%	2,98%	0,22%	0,96%	www.mandg.fr
LU0260870745	Templeton Global Total Return Fund - N acc EUR	SICAV	Franklin Templeton International Services S.à r.l.	EUR	Performance Absolue - arbitrage de crédit	3,21%	2,08%	1,13%	1,00%	3,08%	0,13%	1,20%	www.franklintempleton.lu
FR0010400762	Moneta Long/Short	FCP	Moneta Asset Management	EUR	Performance Absolue - Long/Short actions	8,38%	1,50%	6,88%	1,00%	2,50%	5,88%	0,50%	www.moneta.fr
LU1920211973	Eleva UCITS Eleva Absolute Return Europe A2EUR acc	SICAV	Eleva Capital	EUR	Performance Absolue - Long/Short actions	7,73%	2,32%	5,41%	1,00%	3,32%	4,41%	1,10%	www.elevacapital.com
LU1433232854	Pictet TR - Atlas P EUR Capitalisation	SICAV	Pictet Asset Management (Europe) S.A.	EUR	Performance Absolue - Long/Short actions	8,12%	1,95%	6,17%	1,00%	2,95%	5,17%	0,50%	www.am.pictet
LU1694789535	DNCA Invest - Alpha Bonds - B - EUR	SICAV	DNCA Finance	EUR	Performance Absolue - multi stratégies	5,78%	1,47%	4,31%	1,00%	2,47%	3,31%	0,70%	www.dncafinance.com
LU0115098948	JPMorgan Investment Global Macro Opportunities Fund D Eur Cap	SICAV	JP Morgan Asset Management (Europe) S.à r.l.	EUR	Performance Absolue - multi stratégies	5,32%	2,18%	3,14%	1,00%	3,18%	2,14%	1,07%	www.jpmorganassetmanagement.com
LU2358389745	Varenne UCITS - Varenne Global A EUR Cap	SICAV	Varenne Capital Partners	EUR	Performance Absolue - multi stratégies	ND	1,95%	ND	1,00%	2,95%	ND	ND	www.varennecapital.fr
LU2358392376	Varenne Valeur A EUR Cap	SICAV	Varenne Capital Partners	EUR	Performance Absolue - multi stratégies	ND	1,79%	ND	1,00%	2,79%	ND	ND	www.varennecapital.fr
FR00140020W5	ERES MULTIGESTION PARTAGE & SOLIDAIRE - Part A	FCP	ERES GESTION	EUR	-	ND	2,10%	ND	1,00%	3,10%	ND	0,75%	https://www.eres-group.com/
FR0013486446	FCPR Ardian Multi stratégies**	FCPR et autres fonds non cotés	ARDIAN FRANCE	EUR	-	ND	2,90%	ND	1,00%	3,90%	ND	0,80%	www.ardian.com
FR0013301553	FCPR Eurazeo Private Value Europe 3**	FCPR et autres fonds non cotés	Eurazeo Investment Manager	EUR	-	9,56%	2,45%	7,11%	1,00%	3,45%	6,11%	0,90%	https://www.eurazeo.com/fr/societes-affiliees
FR0013304136	FCPR Extend Sunny oblig et foncier**	FCPR et autres fonds non cotés	EXTENDAM	EUR	-	9,24%	3,85%	5,39%	1,00%	4,85%	4,39%	0,90%	www.extendam.com

FR0013222353	ISATIS CAPITAL VIE & RETRAITE**	FCPR et autres fonds non cotés	ISATIS Capital	EUR	-	14,05%	3,10%	10,95%	1,00%	4,10%	9,95%	1%	https://isatis-capital.fr/
FR0014000AM9	OPCI PREIM ISR Vie****	OPCI	Primonial Reim	EUR	-	7,01%	2,10%	4,91%	1,00%	3,10%	3,91%	0,70%	www.primonialreim.com
FR0013228715	OPCI PREIMIUM****	OPCI	Primonial Reim	EUR	-	5,05%	3,38%	1,67%	1,00%	4,38%	0,67%	1%	www.primonialreim.com
FR0010672451	LF OPSIS PATRIMOINE PARTENAIRES****	OPCI	La Française Real Estate Managers	EUR	-	5,31%	2,50%	2,81%	1,00%	3,50%	1,81%	0,56%	www.lafrancaise-am.com
FR0013260262	OPCI Sofidy Pierre Europe - A****	OPCI	Sofidy	EUR	-	7,99%	2,25%	5,74%	1,00%	3,25%	4,74%	0,85%	www.sofidy.com
FR0013219722	OPCI Swisslife Dynapierre****	OPCI	Swiss Life Asset Managers France	EUR	-	5,10%	2%	3,10%	1,00%	3,00%	2,10%	0,60%	www.swisslife-am.com
FR0011066802	OPCIMMO - P****	OPCI	Amundi Immobilier	EUR	-	5,12%	2,10%	3,02%	1,00%	3,10%	2,02%	0,55%	www.amundi-immobilier.com
FR0013488020	SCP LFP Multimmo - Part Philosophale 2****	SCI	La Française Asset Management	EUR	-	ND	ND	2,76%	1,00%	ND	1,76%	0,70%	www.la-francaise.com
FR0014005PS3	SC ERES IMMOBILIER****	SCI	ERES GESTION	EUR	-	ND	1,32%	ND	1,00%	2,32%	ND	0,66%	https://www.eres-group.com/
FR0014002KE1	SC NOVAXIA R part A****	SCI	Novaxia Investissement	EUR	-	ND	2,18%	ND	1,00%	3,18%	ND	0,80%	https://www.novaxia.fr/
FR0013466117	SC SOFIDY CONVICTIONS IMMOBILIERES - PART A****	SCI	Sofidy	EUR	-	5,94%	1,40%	4,54%	1,00%	2,40%	3,54%	0,70%	www.sofidy.com
FR0013428349	SC Tangram****	SCI	Amundi Immobilier	EUR	-	4,46%	1,20%	3,26%	1,00%	2,20%	2,26%	0,45%	www.amundi-immobilier.com
FR0014004GX5	SCI Primonial Capimmo****	SCI	Primonial Reim	EUR	-	6,04%	1,92%	4,12%	1,00%	2,92%	3,12%	1,10%	www.primonialreim.com
SCPI00000409	Edissimmo**	SCPI	Amundi	EUR	-	ND	ND	ND	1,00%	ND	ND	ND	www.amundi.fr
SCPI00000419	Efimmo**	SCPI	Sofidy	EUR	-	ND	ND	ND	1,00%	ND	ND	ND	www.sofidy.com
SCPI00000619	Immorente**	SCPI	Sofidy	EUR	-	ND	ND	ND	1,00%	ND	ND	ND	www.sofidy.com
SCPI00001149	LF Grand Paris Patrimoine**	SCPI	La Française Asset Management	EUR	-	ND	ND	ND	1,00%	ND	ND	ND	www.la-francaise.com
SCPI000003719	Patrimmo Commerce**	SCPI	Primonial Reim	EUR	-	ND	ND	ND	1,00%	ND	ND	ND	www.primonialreim.com
SCPI000004049	Patrimmo Croissance**	SCPI	Primonial Reim	EUR	-	ND	ND	ND	1,00%	ND	ND	ND	www.primonialreim.com
SCPI00000669	PF GRAND PARIS**	SCPI	Perial Asset Management S.A.S.	EUR	-	ND	ND	ND	1,00%	ND	ND	ND	www.perial.com
SCPI00000999	Primopierre**	SCPI	Primonial Reim	EUR	-	ND	ND	ND	1,00%	ND	ND	ND	www.primonialreim.com

SCPI00003829	Primovie**	SCPI	Primonial Reim	EUR	-	ND	ND	ND	1,00%	ND	ND	ND	www.primonialreim.com
SCPI00001019	Rivoli Avenir Patrimoine**	SCPI	Amundi	EUR	-	ND	ND	ND	1,00%	ND	ND	ND	www.amundi.fr
SCPI00001049	Sélectinvest 1**	SCPI	La Française Real Estate Managers	EUR	-	ND	ND	ND	1,00%	ND	ND	ND	www.lafrancaise-am.com

* Frais courants annuels représentant l'ensemble des frais de fonctionnement et de gestion hors frais de surperformance

** Support éligible par avenant et sous réserve de l'enveloppe disponible. Pour plus de renseignements, contactez votre Conseiller.

*** Taux de rétrocession de commissions: Taux de rétrocession de commissions perçue sur l'encours des actifs représentatifs des engagements exprimés en unités de compte

**** Informations et conditions d'investissements spécifiques décrites en bas de page

ND : Non Disponible

Les documents d'information financière au titre de l'ensemble des unités de compte (prospectus simplifié ou document d'information clé pour l'investisseur) sont mis à votre disposition à tout moment sur simple demande auprès de votre Conseiller ou bien sur le site des sociétés de gestion des supports concernés, ou encore sur le site de l'Autorité des Marchés Financiers www.amf-france.org

SUPPORTS ÉLIGIBLES À LA GESTION PILOTEE A HORIZON

Code ISIN	Libellé du support	Nature Juridique	Société de gestion	Devise	Classification	Performance brute année 2021 (A)	Frais de gestion du support*(B)	Performance nette 2021 (A-B)	Frais de gestion du contrat (C)	Frais totaux (B+C)	Performance finale (A-B-C)	Taux de rétrocession de commissions ***	Site internet de la société de gestion
-	Fonds Euro PER Nouvelle Génération L'épargne constituée sur le support Fonds Euro PER Nouvelle Génération est adossée à hauteur de 100% aux actifs du Fonds Euro Nouvelle Génération de Spirica. Conformément au Code des Assurances, ces actifs sont investis sur les marchés financiers et immobiliers. Les résultats de ce fonds sont arrêtés pour chaque exercice civil. Le support Fonds Euro Nouvelle Génération vise un objectif de rendement récurrent régulier associé à une volatilité limitée au travers de son allocation d'actifs majoritairement obligataire.	Fonds en euros	Spirica	Euro	-	-	-	-	-	-	-	-	www.spirica.fr
FR0013447281	ERES Multigestion Court Terme A	FCP	ERES GESTION	EUR	Obligations euro court terme	1,23%	0,98%	0,25%	1,00%	1,98%	-0,75%	0,39%	https://www.eres-group.com/
FR0011090893	ERES Multigestion Long Terme A	FCP	ERES GESTION	EUR	Diversifiés internationaux - dominante action	20,42%	2,87%	17,55%	1,00%	3,87%	16,55%	1,30%	https://www.eres-group.com/
FR0011091719	ERES Multigestion Modéré A	FCP	ERES GESTION	EUR	Diversifiés internationaux - dominante taux	4,40%	1,66%	2,74%	1,00%	2,66%	1,74%	0,65%	https://www.eres-group.com/
FR0011091784	ERES Multigestion Moyen Terme A	FCP	ERES GESTION	EUR	Gestion flexible internationale	12,88%	2,74%	10,14%	1,00%	3,74%	9,14%	1,30%	https://www.eres-group.com/
FR0013342045	ERES Multigestion PME A	FCP	ERES GESTION	EUR	Actions Europe - petites et moyennes capitalisations	26,14%	2,98%	23,16%	1,00%	3,98%	22,16%	1,30%	https://www.eres-group.com/

* Frais courants représentant l'ensemble des frais de fonctionnement et de gestion hors frais de surperformance

*** Taux de rétrocession de commissions: Taux de rétrocession de commissions perçue sur l'encours des actifs représentatifs des engagements exprimés en unités de compte

ND : Non Disponible

Les documents d'information financière au titre de l'ensemble des unités de compte (prospectus simplifié ou document d'information clé pour l'investisseur) sont mis à votre disposition, à tout moment sur simple demande auprès de votre Conseiller sur simple demande ou bien sur le site des sociétés de gestion des supports concernés, ou encore sur le site de l'Autorité des Marchés Financiers www.amf-france.org.

DESCRIPTION DES PROFILS DE GESTION PILOTÉE À HORIZON

Profil Prudent Horizon Retraite :

Le profil de gestion pilotée «Prudent Horizon Retraite» a pour objectif de sécuriser progressivement et automatiquement le capital à l'approche de la retraite. Les avoirs sont répartis sur 5 fonds aux profils de risque différents : Eres Multigestion Court Terme, Modéré, Moyen Terme, Long Terme et PME.

Code ISIN	FR0013342045	FR0011090893	FR0011091784	FR0011091719	FR0013447281	-
Echéance	Eres Multigestion PME A	Eres Multigestion Long Terme A	Eres Multigestion Moyen Terme A	Eres Multigestion Modéré A	Eres Multigestion Court Terme A	Fonds Euro
20	10,00%	60,00%	0,00%	30,00%	0,00%	0,00%
19	10,00%	60,00%	0,00%	30,00%	0,00%	0,00%
18	10,00%	60,00%	0,00%	30,00%	0,00%	0,00%
17	10,00%	55,00%	5,00%	30,00%	0,00%	0,00%
16	10,00%	50,00%	10,00%	30,00%	0,00%	0,00%
15	10,00%	45,00%	15,00%	30,00%	0,00%	0,00%
14	8,50%	40,00%	19,50%	32,00%	0,00%	0,00%
13	8,50%	35,00%	22,50%	34,00%	0,00%	0,00%
12	8,50%	30,00%	23,50%	38,00%	0,00%	0,00%
11	7,00%	26,00%	25,00%	42,00%	0,00%	0,00%
10	7,00%	18,00%	25,00%	50,00%	0,00%	0,00%
9	5,00%	10,00%	25,00%	60,00%	0,00%	0,00%
8	3,00%	8,00%	25,00%	60,00%	4,00%	0,00%
7	3,00%	0,00%	29,00%	60,00%	8,00%	0,00%
6	0,00%	0,00%	28,00%	60,00%	12,00%	0,00%
5	0,00%	0,00%	24,00%	60,00%	16,00%	0,00%
4	0,00%	0,00%	16,00%	59,00%	21,00%	4,00%
3	0,00%	0,00%	8,00%	50,00%	27,00%	15,00%
2	0,00%	0,00%	0,00%	35,00%	35,00%	30,00%
1	0,00%	0,00%	0,00%	10,00%	30,00%	60,00%
0	0,00%	0,00%	0,00%	0,00%	0,00%	100,00%

Profil Equilibre Horizon Retraite :

Le profil de gestion pilotée «Equilibre Horizon Retraite» a pour objectif de sécuriser progressivement et automatiquement le capital à l'approche de la retraite. Les avoirs sont répartis sur 5 fonds aux profils de risque différents : Eres Multigestion Court Terme, Modéré, Moyen Terme, Long Terme et PME

Code ISIN	FR0013342045	FR0011090893	FR0011091784	FR0011091719	FR0013447281	-
Echéance	Eres Multigestion PME A	Eres Multigestion Long Terme A	Eres Multigestion Moyen Terme A	Eres Multigestion Modéré A	Eres Multigestion Court Terme A	Fonds Euro
20	10,00%	90,00%	0,00%	0,00%	0,00%	0,00%
19	10,00%	90,00%	0,00%	0,00%	0,00%	0,00%
18	10,00%	90,00%	0,00%	0,00%	0,00%	0,00%
17	10,00%	85,00%	5,00%	0,00%	0,00%	0,00%
16	10,00%	80,00%	10,00%	0,00%	0,00%	0,00%
15	10,00%	75,00%	15,00%	0,00%	0,00%	0,00%
14	8,50%	70,00%	19,50%	2,00%	0,00%	0,00%
13	8,50%	65,00%	22,50%	4,00%	0,00%	0,00%
12	8,50%	60,00%	23,50%	8,00%	0,00%	0,00%
11	7,00%	55,00%	26,00%	12,00%	0,00%	0,00%
10	7,00%	50,00%	28,00%	15,00%	0,00%	0,00%
9	3,00%	45,00%	32,00%	20,00%	0,00%	0,00%
8	3,00%	35,00%	37,00%	25,00%	0,00%	0,00%
7	3,00%	25,00%	42,00%	30,00%	0,00%	0,00%
6	0,00%	18,00%	42,00%	36,00%	4,00%	0,00%
5	0,00%	12,00%	38,00%	42,00%	8,00%	0,00%
4	0,00%	6,00%	27,00%	50,00%	17,00%	0,00%
3	0,00%	0,00%	20,00%	45,00%	25,00%	10,00%
2	0,00%	0,00%	10,00%	30,00%	35,00%	25,00%
1	0,00%	0,00%	5,00%	10,00%	35,00%	50,00%
0	0,00%	0,00%	0,00%	0,00%	0,00%	100,00%

Profil Dynamique Horizon Retraite :

Le profil de gestion pilotée «Dynamique Horizon Retraite» a pour objectif de sécuriser progressivement et automatiquement le capital à l'approche de la retraite. Les avoirs sont répartis sur 5 fonds aux profils de risque différents : Eres Multigestion Court Terme, Modéré, Moyen Terme, Long Terme et PME.

Code ISIN	FR0013342045	FR0011090893	FR0011091784	FR0011091719	FR0013447281	-
Echéance	Eres Multigestion PME A	Eres Multigestion Long Terme A	Eres Multigestion Moyen Terme A	Eres Multigestion Modéré A	Eres Multigestion Court Terme A	Fonds Euro
20	10,00%	90,00%	0,00%	0,00%	0,00%	0,00%
19	10,00%	90,00%	0,00%	0,00%	0,00%	0,00%
18	10,00%	90,00%	0,00%	0,00%	0,00%	0,00%
17	10,00%	90,00%	0,00%	0,00%	0,00%	0,00%
16	10,00%	90,00%	0,00%	0,00%	0,00%	0,00%
15	10,00%	90,00%	0,00%	0,00%	0,00%	0,00%
14	10,00%	90,00%	0,00%	0,00%	0,00%	0,00%
13	10,00%	90,00%	0,00%	0,00%	0,00%	0,00%
12	10,00%	90,00%	0,00%	0,00%	0,00%	0,00%
11	10,00%	90,00%	0,00%	0,00%	0,00%	0,00%
10	10,00%	90,00%	0,00%	0,00%	0,00%	0,00%
9	8,00%	86,00%	6,00%	0,00%	0,00%	0,00%
8	6,00%	81,00%	13,00%	0,00%	0,00%	0,00%
7	4,00%	70,00%	21,00%	5,00%	0,00%	0,00%
6	2,00%	58,00%	30,00%	10,00%	0,00%	0,00%
5	0,00%	40,00%	40,00%	20,00%	0,00%	0,00%
4	0,00%	28,00%	40,00%	32,00%	0,00%	0,00%
3	0,00%	20,00%	35,00%	45,00%	0,00%	0,00%
2	0,00%	10,00%	30,00%	45,00%	15,00%	0,00%
1	0,00%	0,00%	15,00%	45,00%	40,00%	0,00%
0	0,00%	0,00%	0,00%	0,00%	100,00%	0,00%

SUPPORTS ÉLIGIBLES À LA GESTION PILOTEE A DESENSIBILISATION

Code ISIN	Libellé du support	Nature Juridique	Société de gestion	Devise	Classification	Performance brute année 2021 (A)	Frais de gestion du support*(B)	Performance nette 2021 (A-B)	Frais de gestion du contrat (C)	Frais totaux (B+C)	Performance finale (A-B-C)	Taux de rétrocession de commissions ***	Site internet de la société de gestion
-	Fonds Euro PER Nouvelle Génération L'épargne constituée sur le support Fonds Euro PER Nouvelle Génération est adossée à hauteur de 100% aux actifs du Fonds Euro Nouvelle Génération de Spirica. Conformément au Code des Assurances, ces actifs sont investis sur les marchés financiers et immobiliers. Les résultats de ce fonds sont arrêtés pour chaque exercice civil. Le support Fonds Euro Nouvelle Génération vise un objectif de rendement récurrent régulier associé à une volatilité limitée au travers de son allocation d'actifs majoritairement obligataire.	Fonds en euros	Spirica	Euro	-	-	-	-	-	-	-	-	www.spirica.fr
FR0014002Y67	ERES MULTI ISR COURT TERME - Part A	FCP	ERES GESTION	EUR		ND	1,65%	ND	1,00%	2,65%	ND	1,30%	https://www.eres-group.com/
FR0014003LP3	ERES MULTI ISR ENVIRONNEMENT - Part A	FCP	ERES GESTION	EUR		ND	3,30%	ND	1,00%	4,30%	ND	1,20%	https://www.eres-group.com/
FR0014002Y91	ERES MULTI ISR LONG TERME - Part A	FCP	ERES GESTION	EUR		ND	3,30%	ND	1,00%	4,30%	ND	1,30%	https://www.eres-group.com/
FR0014002YC6	ERES MULTI ISR MODERE - Part A	FCP	ERES GESTION	EUR		ND	2,05%	ND	1,00%	3,05%	ND	0,65%	https://www.eres-group.com/
FR0014002YF9	ERES MULTI ISR MOYEN TERME - Part A	FCP	ERES GESTION	EUR		ND	3,30%	ND	1,00%	4,30%	ND	1,20%	https://www.eres-group.com/
FR0013447281	ERES Multigestion Court Terme A	FCP	ERES GESTION	EUR	Obligations euro court terme	1,23%	0,98%	0,25%	1,00%	1,98%	-0,75%	0,39%	https://www.eres-group.com/
FR0011090893	ERES Multigestion Long Terme A	FCP	ERES GESTION	EUR	Diversifiés internationaux - dominante action	20,42%	2,87%	17,55%	1,00%	3,87%	16,55%	1,30%	https://www.eres-group.com/
FR0011091719	ERES Multigestion Modéré A	FCP	ERES GESTION	EUR	Diversifiés internationaux - dominante taux	4,40%	1,66%	2,74%	1,00%	2,66%	1,74%	0,65%	https://www.eres-group.com/
FR0011091784	ERES Multigestion Moyen Terme A	FCP	ERES GESTION	EUR	Gestion flexible internationale	12,88%	2,74%	10,14%	1,00%	3,74%	9,14%	1,30%	https://www.eres-group.com/
FR0013342045	ERES Multigestion PME A	FCP	ERES GESTION	EUR	Actions Europe - petites et moyennes capitalisations	26,14%	2,98%	23,16%	1,00%	3,98%	22,16%	1,30%	https://www.eres-group.com/

FR0014005PS3	SC ERES IMMOBILIER****	SCI	ERES GESTION	EUR		ND	ND	ND	1,00%	ND	ND	0,66%	https://www.eres-group.com/
--------------	------------------------	-----	--------------	-----	--	----	----	----	-------	----	----	-------	---

* Frais courants annuels représentant l'ensemble des frais de fonctionnement et de gestion hors frais de surperformance

*** Taux de rétrocession de commissions: Taux de rétrocession de commissions perçue sur l'encours des actifs représentatifs des engagements exprimés en unités de compte

**** Informations et conditions d'investissements spécifiques décrites en bas de page

ND : Non Disponible

Les documents d'information financière au titre de l'ensemble des unités de compte (prospectus simplifié ou document d'information clé pour l'investisseur) sont mis à votre disposition à tout moment sur simple demande auprès de votre Conseiller ou bien sur le site des sociétés de gestion des supports concernés, ou encore sur le site de l'Autorité des Marchés Financiers www.amf-france.org

DESCRIPTION DES PROFILS DE GESTION PILOTÉE À DÉSENSIBILISATION

Profil Immobilier et Défensif - 20%

Le profil de gestion pilotée «Immobilier et Défensif - 20%» a pour objectif de sécuriser progressivement et automatiquement le capital à l'approche de la retraite. Les avoirs sont répartis sur un socle de 20% en fonds immobilier, et pour les 80% restant sur 5 fonds aux profils de risque différents : Eres Multigestion Court Terme, Modéré, Moyen Terme, Long Terme et PME.

Code ISIN	FR0013342045	FR0011090893	FR0011091784	FR0011091719	FR0013447281	-	FR0014005PS3
Echéance	Eres Multigestion PME A	Eres Multigestion Long Terme A	Eres Multigestion Moyen Terme A	Eres Multigestion Modéré A	Eres Multigestion Court Terme A	Fonds Euro	ERES Immobilier
20	8,00%	48,00%	0,00%	24,00%	0,00%	0,00%	20,00%
19	8,00%	48,00%	0,00%	24,00%	0,00%	0,00%	20,00%
18	8,00%	48,00%	0,00%	24,00%	0,00%	0,00%	20,00%
17	8,00%	44,00%	4,00%	24,00%	0,00%	0,00%	20,00%
16	8,00%	40,00%	8,00%	24,00%	0,00%	0,00%	20,00%
15	8,00%	36,00%	12,00%	24,00%	0,00%	0,00%	20,00%
14	6,80%	32,00%	15,60%	25,60%	0,00%	0,00%	20,00%
13	6,80%	28,00%	18,00%	27,20%	0,00%	0,00%	20,00%
12	6,80%	24,00%	18,80%	30,40%	0,00%	0,00%	20,00%
11	5,60%	20,80%	20,00%	33,60%	0,00%	0,00%	20,00%
10	5,60%	14,40%	20,00%	40,00%	0,00%	0,00%	20,00%
9	4,00%	8,00%	20,00%	48,00%	0,00%	0,00%	20,00%
8	2,40%	6,40%	20,00%	48,00%	3,20%	0,00%	20,00%
7	2,40%	0,00%	23,20%	48,00%	6,40%	0,00%	20,00%
6	0,00%	0,00%	22,40%	48,00%	9,60%	0,00%	20,00%
5	0,00%	0,00%	19,20%	48,00%	12,80%	0,00%	20,00%
4	0,00%	0,00%	12,80%	47,20%	16,80%	3,20%	20,00%
3	0,00%	0,00%	6,40%	40,00%	21,60%	12,00%	20,00%
2	0,00%	0,00%	0,00%	28,00%	28,00%	24,00%	20,00%
1	0,00%	0,00%	0,00%	8,00%	24,00%	48,00%	20,00%
0	0,00%	0,00%	0,00%	0,00%	0,00%	80,00%	20,00%

Profil Immobilier et Défensif -30%

Le profil de gestion pilotée «Immobilier et Défensif - 30%» a pour objectif de sécuriser progressivement et automatiquement le capital à l'approche de la retraite. Les avoirs sont répartis sur un socle de 30% en fonds immobilier, et pour les 70% restant sur 5 fonds aux profils de risque différents : Eres Multigestion Court Terme, Modéré, Moyen Terme, Long Terme et PME.

Code ISIN	FR0013342045	FR0011090893	FR0011091784	FR0011091719	FR0013447281	-	FR0014005PS3
Echéance	Eres Multigestion PME A	Eres Multigestion Long Terme A	Eres Multigestion Moyen Terme A	Eres Multigestion Modéré A	Eres Multigestion Court Terme A	Fonds Euro	ERES Immobilier
20	7,00%	42,00%	0,00%	21,00%	0,00%	0,00%	30,00%
19	7,00%	42,00%	0,00%	21,00%	0,00%	0,00%	30,00%
18	7,00%	42,00%	0,00%	21,00%	0,00%	0,00%	30,00%
17	7,00%	38,50%	3,50%	21,00%	0,00%	0,00%	30,00%
16	7,00%	35,00%	7,00%	21,00%	0,00%	0,00%	30,00%
15	7,00%	31,50%	10,50%	21,00%	0,00%	0,00%	30,00%
14	5,95%	28,00%	13,65%	22,40%	0,00%	0,00%	30,00%
13	5,95%	24,50%	15,75%	23,80%	0,00%	0,00%	30,00%
12	5,95%	21,00%	16,45%	26,60%	0,00%	0,00%	30,00%
11	4,90%	18,20%	17,50%	29,40%	0,00%	0,00%	30,00%
10	4,90%	12,60%	17,50%	35,00%	0,00%	0,00%	30,00%
9	3,50%	7,00%	17,50%	42,00%	0,00%	0,00%	30,00%
8	2,10%	5,60%	17,50%	42,00%	2,80%	0,00%	30,00%
7	2,10%	0,00%	20,30%	42,00%	5,60%	0,00%	30,00%
6	0,00%	0,00%	19,60%	42,00%	8,40%	0,00%	30,00%
5	0,00%	0,00%	16,80%	42,00%	11,20%	0,00%	30,00%
4	0,00%	0,00%	11,20%	41,30%	14,70%	2,80%	30,00%
3	0,00%	0,00%	5,60%	35,00%	18,90%	10,50%	30,00%
2	0,00%	0,00%	0,00%	24,50%	24,50%	21,00%	30,00%
1	0,00%	0,00%	0,00%	7,00%	21,00%	42,00%	30,00%
0	0,00%	0,00%	0,00%	0,00%	0,00%	70,00%	30,00%

Profil Immobilier et Défensif -40%

Le profil de gestion pilotée «Immobilier et Défensif - 40%» a pour objectif de sécuriser progressivement et automatiquement le capital à l'approche de la retraite. Les avoirs sont répartis sur un socle de 40% en fonds immobilier, et pour les 60% restant sur 5 fonds aux profils de risque différents : Eres Multigestion Court Terme, Modéré, Moyen Terme, Long Terme et PME.

Code ISIN	FR0013342045	FR0011090893	FR0011091784	FR0011091719	FR0013447281	-	FR0014005PS3
Echéance	Eres Multigestion PME A	Eres Multigestion Long Terme A	Eres Multigestion Moyen Terme A	Eres Multigestion Modéré A	Eres Multigestion Court Terme A	Fonds Euro	ERES Immobilier
20	6,00%	36,00%	0,00%	18,00%	0,00%	0,00%	40,00%
19	6,00%	36,00%	0,00%	18,00%	0,00%	0,00%	40,00%
18	6,00%	36,00%	0,00%	18,00%	0,00%	0,00%	40,00%
17	6,00%	33,00%	3,00%	18,00%	0,00%	0,00%	40,00%
16	6,00%	30,00%	6,00%	18,00%	0,00%	0,00%	40,00%
15	6,00%	27,00%	9,00%	18,00%	0,00%	0,00%	40,00%
14	5,10%	24,00%	11,70%	19,20%	0,00%	0,00%	40,00%
13	5,10%	21,00%	13,50%	20,40%	0,00%	0,00%	40,00%
12	5,10%	18,00%	14,10%	22,80%	0,00%	0,00%	40,00%
11	4,20%	15,60%	15,00%	25,20%	0,00%	0,00%	40,00%
10	4,20%	10,80%	15,00%	30,00%	0,00%	0,00%	40,00%
9	3,00%	6,00%	15,00%	36,00%	0,00%	0,00%	40,00%
8	1,80%	4,80%	15,00%	36,00%	2,40%	0,00%	40,00%
7	1,80%	0,00%	17,40%	36,00%	4,80%	0,00%	40,00%
6	0,00%	0,00%	16,80%	36,00%	7,20%	0,00%	40,00%
5	0,00%	0,00%	14,40%	36,00%	9,60%	0,00%	40,00%
4	0,00%	0,00%	9,60%	35,40%	12,60%	2,40%	40,00%
3	0,00%	0,00%	4,80%	30,00%	16,20%	9,00%	40,00%
2	0,00%	0,00%	0,00%	21,00%	21,00%	18,00%	40,00%
1	0,00%	0,00%	0,00%	6,00%	18,00%	36,00%	40,00%
0	0,00%	0,00%	0,00%	0,00%	0,00%	60,00%	40,00%

Profil Immobilier et Tempéré - 20%

Le profil de gestion pilotée «Immobilier et Tempéré - 20%» a pour objectif de sécuriser progressivement et automatiquement le capital à l'approche de la retraite. Les avoirs sont répartis sur un socle de 20% en fonds immobilier, et pour les 80% restant sur 5 fonds aux profils de risque différents : Eres Multigestion Court Terme, Modéré, Moyen Terme, Long Terme et PME.

Code ISIN	FR0013342045	FR0011090893	FR0011091784	FR0011091719	FR0013447281	-	FR0014005PS3
Echéance	Eres Multigestion PME A	Eres Multigestion Long Terme A	Eres Multigestion Moyen Terme A	Eres Multigestion Modéré A	Eres Multigestion Court Terme A	Fonds Euro	ERES Immobilier
20	8,00%	72,00%	0,00%	0,00%	0,00%	0,00%	20,00%
19	8,00%	72,00%	0,00%	0,00%	0,00%	0,00%	20,00%
18	8,00%	72,00%	0,00%	0,00%	0,00%	0,00%	20,00%
17	8,00%	68,00%	4,00%	0,00%	0,00%	0,00%	20,00%
16	8,00%	64,00%	8,00%	0,00%	0,00%	0,00%	20,00%
15	8,00%	60,00%	12,00%	0,00%	0,00%	0,00%	20,00%
14	6,80%	56,00%	15,60%	1,60%	0,00%	0,00%	20,00%
13	6,80%	52,00%	18,00%	3,20%	0,00%	0,00%	20,00%
12	6,80%	48,00%	18,80%	6,40%	0,00%	0,00%	20,00%
11	5,60%	44,00%	20,80%	9,60%	0,00%	0,00%	20,00%
10	5,60%	40,00%	22,40%	12,00%	0,00%	0,00%	20,00%
9	2,40%	36,00%	25,60%	16,00%	0,00%	0,00%	20,00%
8	2,40%	28,00%	29,60%	20,00%	0,00%	0,00%	20,00%
7	2,40%	20,00%	33,60%	24,00%	0,00%	0,00%	20,00%
6	0,00%	14,40%	33,60%	28,80%	3,20%	0,00%	20,00%
5	0,00%	9,60%	30,40%	33,60%	6,40%	0,00%	20,00%
4	0,00%	4,80%	21,60%	40,00%	13,60%	0,00%	20,00%
3	0,00%	0,00%	16,00%	36,00%	20,00%	8,00%	20,00%
2	0,00%	0,00%	8,00%	24,00%	28,00%	20,00%	20,00%
1	0,00%	0,00%	4,00%	8,00%	28,00%	40,00%	20,00%
0	0,00%	0,00%	0,00%	0,00%	0,00%	80,00%	20,00%

Profil Immobilier et Tempéré - 30%

Le profil de gestion pilotée «Immobilier et Tempéré - 30%» a pour objectif de sécuriser progressivement et automatiquement le capital à l'approche de la retraite. Les avoirs sont répartis sur un socle de 30% en fonds immobilier, et pour les 70% restant sur 5 fonds aux profils de risque différents : Eres Multigestion Court Terme, Modéré, Moyen Terme, Long Terme et PME.

Code ISIN	FR0013342045	FR0011090893	FR0011091784	FR0011091719	FR0013447281	-	FR0014005PS3
Echéance	Eres Multigestion PME A	Eres Multigestion Long Terme A	Eres Multigestion Moyen Terme A	Eres Multigestion Modéré A	Eres Multigestion Court Terme A	Fonds Euro	ERES Immobilier
20	7,00%	63,00%	0,00%	0,00%	0,00%	0,00%	30,00%
19	7,00%	63,00%	0,00%	0,00%	0,00%	0,00%	30,00%
18	7,00%	63,00%	0,00%	0,00%	0,00%	0,00%	30,00%
17	7,00%	59,50%	3,50%	0,00%	0,00%	0,00%	30,00%
16	7,00%	56,00%	7,00%	0,00%	0,00%	0,00%	30,00%
15	7,00%	52,50%	10,50%	0,00%	0,00%	0,00%	30,00%
14	5,95%	49,00%	13,65%	1,40%	0,00%	0,00%	30,00%
13	5,95%	45,50%	15,75%	2,80%	0,00%	0,00%	30,00%
12	5,95%	42,00%	16,45%	5,60%	0,00%	0,00%	30,00%
11	4,90%	38,50%	18,20%	8,40%	0,00%	0,00%	30,00%
10	4,90%	35,00%	19,60%	10,50%	0,00%	0,00%	30,00%
9	2,10%	31,50%	22,40%	14,00%	0,00%	0,00%	30,00%
8	2,10%	24,50%	25,90%	17,50%	0,00%	0,00%	30,00%
7	2,10%	17,50%	29,40%	21,00%	0,00%	0,00%	30,00%
6	0,00%	12,60%	29,40%	25,20%	2,80%	0,00%	30,00%
5	0,00%	8,40%	26,60%	29,40%	5,60%	0,00%	30,00%
4	0,00%	4,20%	18,90%	35,00%	11,90%	0,00%	30,00%
3	0,00%	0,00%	14,00%	31,50%	17,50%	7,00%	30,00%
2	0,00%	0,00%	7,00%	21,00%	24,50%	17,50%	30,00%
1	0,00%	0,00%	3,50%	7,00%	24,50%	35,00%	30,00%
0	0,00%	0,00%	0,00%	0,00%	0,00%	70,00%	30,00%

Profil Immobilier et Tempéré - 40%

Le profil de gestion pilotée «Immobilier et Tempéré - 40%» a pour objectif de sécuriser progressivement et automatiquement le capital à l'approche de la retraite. Les avoirs sont répartis sur un socle de 40% en fonds immobilier, et pour les 60% restant sur 5 fonds aux profils de risque différents : Eres Multigestion Court Terme, Modéré, Moyen Terme, Long Terme et PME.

Code ISIN	FR0013342045	FR0011090893	FR0011091784	FR0011091719	FR0013447281	-	FR0014005PS3
Echéance	Eres Multigestion PME A	Eres Multigestion Long Terme A	Eres Multigestion Moyen Terme A	Eres Multigestion Modéré A	Eres Multigestion Court Terme A	Fonds Euro	ERES Immobilier
20	6,00%	54,00%	0,00%	0,00%	0,00%	0,00%	40,00%
19	6,00%	54,00%	0,00%	0,00%	0,00%	0,00%	40,00%
18	6,00%	54,00%	0,00%	0,00%	0,00%	0,00%	40,00%
17	6,00%	51,00%	3,00%	0,00%	0,00%	0,00%	40,00%
16	6,00%	48,00%	6,00%	0,00%	0,00%	0,00%	40,00%
15	6,00%	45,00%	9,00%	0,00%	0,00%	0,00%	40,00%
14	5,10%	42,00%	11,70%	1,20%	0,00%	0,00%	40,00%
13	5,10%	39,00%	13,50%	2,40%	0,00%	0,00%	40,00%
12	5,10%	36,00%	14,10%	4,80%	0,00%	0,00%	40,00%
11	4,20%	33,00%	15,60%	7,20%	0,00%	0,00%	40,00%
10	4,20%	30,00%	16,80%	9,00%	0,00%	0,00%	40,00%
9	1,80%	27,00%	19,20%	12,00%	0,00%	0,00%	40,00%
8	1,80%	21,00%	22,20%	15,00%	0,00%	0,00%	40,00%
7	1,80%	15,00%	25,20%	18,00%	0,00%	0,00%	40,00%
6	0,00%	10,80%	25,20%	21,60%	2,40%	0,00%	40,00%
5	0,00%	7,20%	22,80%	25,20%	4,80%	0,00%	40,00%
4	0,00%	3,60%	16,20%	30,00%	10,20%	0,00%	40,00%
3	0,00%	0,00%	12,00%	27,00%	15,00%	6,00%	40,00%
2	0,00%	0,00%	6,00%	18,00%	21,00%	15,00%	40,00%
1	0,00%	0,00%	3,00%	6,00%	21,00%	30,00%	40,00%
0	0,00%	0,00%	0,00%	0,00%	0,00%	60,00%	40,00%

Profil Immobilier et Offensif - 20%

Le profil de gestion pilotée «Immobilier et Offensif - 20%» a pour objectif de sécuriser progressivement et automatiquement le capital à l'approche de la retraite. Les avoirs sont répartis sur un socle de 20% en fonds immobilier, et pour les 80% restant sur 5 fonds aux profils de risque différents : Eres Multigestion Court Terme, Modéré, Moyen Terme, Long Terme et PME.

Code ISIN	FR0013342045	FR0011090893	FR0011091784	FR0011091719	FR0013447281	-	FR0014005PS3
Echéance	Eres Multigestion PME A	Eres Multigestion Long Terme A	Eres Multigestion Moyen Terme A	Eres Multigestion Modéré A	Eres Multigestion Court Terme A	Fonds Euro	ERES Immobilier
20	8,00%	72,00%	0,00%	0,00%	0,00%	0,00%	20,00%
19	8,00%	72,00%	0,00%	0,00%	0,00%	0,00%	20,00%
18	8,00%	72,00%	0,00%	0,00%	0,00%	0,00%	20,00%
17	8,00%	72,00%	0,00%	0,00%	0,00%	0,00%	20,00%
16	8,00%	72,00%	0,00%	0,00%	0,00%	0,00%	20,00%
15	8,00%	72,00%	0,00%	0,00%	0,00%	0,00%	20,00%
14	8,00%	72,00%	0,00%	0,00%	0,00%	0,00%	20,00%
13	8,00%	72,00%	0,00%	0,00%	0,00%	0,00%	20,00%
12	8,00%	72,00%	0,00%	0,00%	0,00%	0,00%	20,00%
11	8,00%	72,00%	0,00%	0,00%	0,00%	0,00%	20,00%
10	8,00%	72,00%	0,00%	0,00%	0,00%	0,00%	20,00%
9	6,40%	68,80%	4,80%	0,00%	0,00%	0,00%	20,00%
8	4,80%	64,80%	10,40%	0,00%	0,00%	0,00%	20,00%
7	3,20%	56,00%	16,80%	4,00%	0,00%	0,00%	20,00%
6	1,60%	46,40%	24,00%	8,00%	0,00%	0,00%	20,00%
5	0,00%	32,00%	32,00%	16,00%	0,00%	0,00%	20,00%
4	0,00%	22,40%	32,00%	25,60%	0,00%	0,00%	20,00%
3	0,00%	16,00%	28,00%	36,00%	0,00%	0,00%	20,00%
2	0,00%	8,00%	24,00%	36,00%	12,00%	0,00%	20,00%
1	0,00%	0,00%	12,00%	36,00%	32,00%	0,00%	20,00%
0	0,00%	0,00%	0,00%	0,00%	80,00%	0,00%	20,00%

Profil Immobilier et Offensif - 30%

Le profil de gestion pilotée «Immobilier et Offensif - 30%» a pour objectif de sécuriser progressivement et automatiquement le capital à l'approche de la retraite. Les avoirs sont répartis sur un socle de 30% en fonds immobilier, et pour les 70% restant sur 5 fonds aux profils de risque différents : Eres Multigestion Court Terme, Modéré, Moyen Terme, Long Terme et PME.

Code ISIN	FR0013342045	FR0011090893	FR0011091784	FR0011091719	FR0013447281	-	FR0014005PS3
Echéance	Eres Multigestion PME A	Eres Multigestion Long Terme A	Eres Multigestion Moyen Terme A	Eres Multigestion Modéré A	Eres Multigestion Court Terme A	Fonds Euro	ERES Immobilier
20	7,00%	63,00%	0,00%	0,00%	0,00%	0,00%	30,00%
19	7,00%	63,00%	0,00%	0,00%	0,00%	0,00%	30,00%
18	7,00%	63,00%	0,00%	0,00%	0,00%	0,00%	30,00%
17	7,00%	63,00%	0,00%	0,00%	0,00%	0,00%	30,00%
16	7,00%	63,00%	0,00%	0,00%	0,00%	0,00%	30,00%
15	7,00%	63,00%	0,00%	0,00%	0,00%	0,00%	30,00%
14	7,00%	63,00%	0,00%	0,00%	0,00%	0,00%	30,00%
13	7,00%	63,00%	0,00%	0,00%	0,00%	0,00%	30,00%
12	7,00%	63,00%	0,00%	0,00%	0,00%	0,00%	30,00%
11	7,00%	63,00%	0,00%	0,00%	0,00%	0,00%	30,00%
10	7,00%	63,00%	0,00%	0,00%	0,00%	0,00%	30,00%
9	5,60%	60,20%	4,20%	0,00%	0,00%	0,00%	30,00%
8	4,20%	56,70%	9,10%	0,00%	0,00%	0,00%	30,00%
7	2,80%	49,00%	14,70%	3,50%	0,00%	0,00%	30,00%
6	1,40%	40,60%	21,00%	7,00%	0,00%	0,00%	30,00%
5	0,00%	28,00%	28,00%	14,00%	0,00%	0,00%	30,00%
4	0,00%	19,60%	28,00%	22,40%	0,00%	0,00%	30,00%
3	0,00%	14,00%	24,50%	31,50%	0,00%	0,00%	30,00%
2	0,00%	7,00%	21,00%	31,50%	10,50%	0,00%	30,00%
1	0,00%	0,00%	10,50%	31,50%	28,00%	0,00%	30,00%
0	0,00%	0,00%	0,00%	0,00%	70,00%	0,00%	30,00%

Profil Immobilier et Offensif - 40%

Le profil de gestion pilotée «Immobilier et Offensif - 40%» a pour objectif de sécuriser progressivement et automatiquement le capital à l'approche de la retraite. Les avoirs sont répartis sur un socle de 40% en fonds immobilier, et pour les 60% restant sur 5 fonds aux profils de risque différents : Eres Multigestion Court Terme, Modéré, Moyen Terme, Long Terme et PME.

Code ISIN	FR0013342045	FR0011090893	FR0011091784	FR0011091719	FR0013447281	-	FR0014005PS3
Echéance	Eres Multigestion PME A	Eres Multigestion Long Terme A	Eres Multigestion Moyen Terme A	Eres Multigestion Modéré A	Eres Multigestion Court Terme A	Fonds Euro	ERES Immobilier
20	6,00%	54,00%	0,00%	0,00%	0,00%	0,00%	40,00%
19	6,00%	54,00%	0,00%	0,00%	0,00%	0,00%	40,00%
18	6,00%	54,00%	0,00%	0,00%	0,00%	0,00%	40,00%
17	6,00%	54,00%	0,00%	0,00%	0,00%	0,00%	40,00%
16	6,00%	54,00%	0,00%	0,00%	0,00%	0,00%	40,00%
15	6,00%	54,00%	0,00%	0,00%	0,00%	0,00%	40,00%
14	6,00%	54,00%	0,00%	0,00%	0,00%	0,00%	40,00%
13	6,00%	54,00%	0,00%	0,00%	0,00%	0,00%	40,00%
12	6,00%	54,00%	0,00%	0,00%	0,00%	0,00%	40,00%
11	6,00%	54,00%	0,00%	0,00%	0,00%	0,00%	40,00%
10	6,00%	54,00%	0,00%	0,00%	0,00%	0,00%	40,00%
9	4,80%	51,60%	3,60%	0,00%	0,00%	0,00%	40,00%
8	3,60%	48,60%	7,80%	0,00%	0,00%	0,00%	40,00%
7	2,40%	42,00%	12,60%	3,00%	0,00%	0,00%	40,00%
6	1,20%	34,80%	18,00%	6,00%	0,00%	0,00%	40,00%
5	0,00%	24,00%	24,00%	12,00%	0,00%	0,00%	40,00%
4	0,00%	16,80%	24,00%	19,20%	0,00%	0,00%	40,00%
3	0,00%	12,00%	21,00%	27,00%	0,00%	0,00%	40,00%
2	0,00%	6,00%	18,00%	27,00%	9,00%	0,00%	40,00%
1	0,00%	0,00%	9,00%	27,00%	24,00%	0,00%	40,00%
0	0,00%	0,00%	0,00%	0,00%	60,00%	0,00%	40,00%

Profil Défensif ISR

Le profil de gestion pilotée «Défensif Horizon Retraite» a pour objectif de sécuriser progressivement et automatiquement le capital à l'approche de la retraite. Les avoirs sont répartis sur 5 fonds aux profils de risque différents : Eres Multi ISR Court Terme, Modéré, Moyen Terme, Long Terme et Environnement.

Code ISIN	FR0014003LP3	FR0014002Y91	FR0014002YF9	FR0014002YC6	FR0014002Y67
Echéance	Eres Multi ISR Environnement (A)	Eres Multi ISR Long Terme (A)	Eres Multi ISR Moyen Terme (A)	Eres Multi ISR Modéré (A)	Eres Multi ISR Court Terme (A)
20	21,00%	49,00%	0,00%	30,00%	0,00%
19	21,00%	49,00%	0,00%	30,00%	0,00%
18	21,00%	49,00%	0,00%	30,00%	0,00%
17	19,50%	45,50%	5,00%	30,00%	0,00%
16	18,00%	42,00%	10,00%	30,00%	0,00%
15	16,50%	38,50%	15,00%	30,00%	0,00%
14	14,50%	34,00%	19,50%	32,00%	0,00%
13	13,00%	30,50%	22,50%	34,00%	0,00%
12	11,50%	27,00%	23,50%	38,00%	0,00%
11	10,00%	23,00%	25,00%	42,00%	0,00%
10	7,50%	17,50%	25,00%	50,00%	0,00%
9	6,50%	14,50%	19,00%	60,00%	0,00%
8	3,50%	7,50%	25,00%	60,00%	4,00%
7	1,00%	2,00%	29,00%	60,00%	8,00%
6	0,00%	0,00%	28,00%	60,00%	12,00%
5	0,00%	0,00%	24,00%	60,00%	16,00%
4	0,00%	0,00%	16,00%	59,00%	25,00%
3	0,00%	0,00%	8,00%	50,00%	42,00%
2	0,00%	0,00%	0,00%	35,00%	65,00%
1	0,00%	0,00%	0,00%	10,00%	90,00%
0	0,00%	0,00%	0,00%	0,00%	100,00%

Profil Immobilier et Défensif ISR - 20%

Le profil de gestion pilotée «Immobilier et Défensif - 20%» a pour objectif de sécuriser progressivement et automatiquement le capital à l'approche de la retraite. Les avoirs sont répartis sur un socle de 20% en fonds immobilier, et pour les 80% restant sur 5 fonds aux profils de risque différents : Eres Multi ISR Court Terme, Modéré, Moyen Terme, Long Terme et Environnement.

Code ISIN	FR0014003LP3	FR0014002Y91	FR0014002YF9	FR0014002YC6	FR0014002Y67	FR0014005PS3
Echéance	Eres Multi ISR Environnement (A)	Eres Multi ISR Long Terme (A)	Eres Multi ISR Moyen Terme (A)	Eres Multi ISR Modéré (A)	Eres Multi ISR Court Terme (A)	ERES Immobilier
20	16,80%	39,20%	0,00%	24,00%	0,00%	20,00%
19	16,80%	39,20%	0,00%	24,00%	0,00%	20,00%
18	16,80%	39,20%	0,00%	24,00%	0,00%	20,00%
17	15,60%	36,40%	4,00%	24,00%	0,00%	20,00%
16	14,40%	33,60%	8,00%	24,00%	0,00%	20,00%
15	13,20%	30,80%	12,00%	24,00%	0,00%	20,00%
14	11,60%	27,20%	15,60%	25,60%	0,00%	20,00%
13	10,40%	24,40%	18,00%	27,20%	0,00%	20,00%
12	9,20%	21,60%	18,80%	30,40%	0,00%	20,00%
11	8,00%	18,40%	20,00%	33,60%	0,00%	20,00%
10	6,00%	14,00%	20,00%	40,00%	0,00%	20,00%
9	5,20%	11,60%	15,20%	48,00%	0,00%	20,00%
8	2,80%	6,00%	20,00%	48,00%	3,20%	20,00%
7	0,80%	1,60%	23,20%	48,00%	6,40%	20,00%
6	0,00%	0,00%	22,40%	48,00%	9,60%	20,00%
5	0,00%	0,00%	19,20%	48,00%	12,80%	20,00%
4	0,00%	0,00%	12,80%	47,20%	20,00%	20,00%
3	0,00%	0,00%	6,40%	40,00%	33,60%	20,00%
2	0,00%	0,00%	0,00%	28,00%	52,00%	20,00%
1	0,00%	0,00%	0,00%	8,00%	72,00%	20,00%
0	0,00%	0,00%	0,00%	0,00%	80,00%	20,00%

Profil Immobilier et Défensif ISR -30%

Le profil de gestion pilotée «Immobilier et Défensif - 30%» a pour objectif de sécuriser progressivement et automatiquement le capital à l'approche de la retraite. Les avoirs sont répartis sur un socle de 30% en fonds immobilier, et pour les 70% restant sur 5 fonds aux profils de risque différents : Eres Multi ISR Court Terme, Modéré, Moyen Terme, Long Terme et Environnement.

Code ISIN	FR0014003LP3	FR0014002Y91	FR0014002YF9	FR0014002YC6	FR0014002Y67	FR0014005PS3
Echéance	Eres Multi ISR Environnement (A)	Eres Multi ISR Long Terme (A)	Eres Multi ISR Moyen Terme (A)	Eres Multi ISR Modéré (A)	Eres Multi ISR Court Terme (A)	ERES Immobilier
20	14,70%	34,30%	0,00%	21,00%	0,00%	30,00%
19	14,70%	34,30%	0,00%	21,00%	0,00%	30,00%
18	14,70%	34,30%	0,00%	21,00%	0,00%	30,00%
17	13,65%	31,85%	3,50%	21,00%	0,00%	30,00%
16	12,60%	29,40%	7,00%	21,00%	0,00%	30,00%
15	11,55%	26,95%	10,50%	21,00%	0,00%	30,00%
14	10,15%	23,80%	13,65%	22,40%	0,00%	30,00%
13	9,10%	21,35%	15,75%	23,80%	0,00%	30,00%
12	8,05%	18,90%	16,45%	26,60%	0,00%	30,00%
11	7,00%	16,10%	17,50%	29,40%	0,00%	30,00%
10	5,25%	12,25%	17,50%	35,00%	0,00%	30,00%
9	4,55%	10,15%	13,30%	42,00%	0,00%	30,00%
8	2,45%	5,25%	17,50%	42,00%	2,80%	30,00%
7	0,70%	1,40%	20,30%	42,00%	5,60%	30,00%
6	0,00%	0,00%	19,60%	42,00%	8,40%	30,00%
5	0,00%	0,00%	16,80%	42,00%	11,20%	30,00%
4	0,00%	0,00%	11,20%	41,30%	17,50%	30,00%
3	0,00%	0,00%	5,60%	35,00%	29,40%	30,00%
2	0,00%	0,00%	0,00%	24,50%	45,50%	30,00%
1	0,00%	0,00%	0,00%	7,00%	63,00%	30,00%
0	0,00%	0,00%	0,00%	0,00%	70,00%	30,00%

Profil Immobilier et Défensif ISR -40%

Le profil de gestion pilotée «Immobilier et Défensif - 40%» a pour objectif de sécuriser progressivement et automatiquement le capital à l'approche de la retraite. Les avoirs sont répartis sur un socle de 40% en fonds immobilier, et pour les 60% restant sur 5 fonds aux profils de risque différents : Eres Multi ISR Court Terme, Modéré, Moyen Terme, Long Terme et Environnement.

Code ISIN	FR0014003LP3	FR0014002Y91	FR0014002YF9	FR0014002YC6	FR0014002Y67	FR0014005PS3
Echéance	Eres Multi ISR Environnement (A)	Eres Multi ISR Long Terme (A)	Eres Multi ISR Moyen Terme (A)	Eres Multi ISR Modéré (A)	Eres Multi ISR Court Terme (A)	ERES Immobilier
20	12,60%	29,40%	0,00%	18,00%	0,00%	40,00%
19	12,60%	29,40%	0,00%	18,00%	0,00%	40,00%
18	12,60%	29,40%	0,00%	18,00%	0,00%	40,00%
17	11,70%	27,30%	3,00%	18,00%	0,00%	40,00%
16	10,80%	25,20%	6,00%	18,00%	0,00%	40,00%
15	9,90%	23,10%	9,00%	18,00%	0,00%	40,00%
14	8,70%	20,40%	11,70%	19,20%	0,00%	40,00%
13	7,80%	18,30%	13,50%	20,40%	0,00%	40,00%
12	6,90%	16,20%	14,10%	22,80%	0,00%	40,00%
11	6,00%	13,80%	15,00%	25,20%	0,00%	40,00%
10	4,50%	10,50%	15,00%	30,00%	0,00%	40,00%
9	3,90%	8,70%	11,40%	36,00%	0,00%	40,00%
8	2,10%	4,50%	15,00%	36,00%	2,40%	40,00%
7	0,60%	1,20%	17,40%	36,00%	4,80%	40,00%
6	0,00%	0,00%	16,80%	36,00%	7,20%	40,00%
5	0,00%	0,00%	14,40%	36,00%	9,60%	40,00%
4	0,00%	0,00%	9,60%	35,40%	15,00%	40,00%
3	0,00%	0,00%	4,80%	30,00%	25,20%	40,00%
2	0,00%	0,00%	0,00%	21,00%	39,00%	40,00%
1	0,00%	0,00%	0,00%	6,00%	54,00%	40,00%
0	0,00%	0,00%	0,00%	0,00%	60,00%	40,00%

Profil Tempéré ISR

Le profil de gestion pilotée «Tempéré Horizon Retraite» a pour objectif de sécuriser progressivement et automatiquement le capital à l'approche de la retraite. Les avoirs sont répartis sur 5 fonds aux profils de risque différents : Eres Multi ISR Court Terme, Modéré, Moyen Terme, Long Terme et Environnement.

Code ISIN	FR0014003LP3	FR0014002Y91	FR0014002YF9	FR0014002YC6	FR0014002Y67
Echéance	Eres Multi ISR Environnement (A)	Eres Multi ISR Long Terme (A)	Eres Multi ISR Moyen Terme (A)	Eres Multi ISR Modéré (A)	Eres Multi ISR Court Terme (A)
20	30,00%	70,00%	0,00%	0,00%	0,00%
19	30,00%	70,00%	0,00%	0,00%	0,00%
18	30,00%	70,00%	0,00%	0,00%	0,00%
17	28,50%	66,50%	5,00%	0,00%	0,00%
16	27,00%	63,00%	10,00%	0,00%	0,00%
15	25,50%	59,50%	15,00%	0,00%	0,00%
14	23,50%	55,00%	19,50%	2,00%	0,00%
13	22,00%	51,50%	22,50%	4,00%	0,00%
12	20,50%	48,00%	23,50%	8,00%	0,00%
11	18,50%	43,50%	26,00%	12,00%	0,00%
10	17,00%	40,00%	28,00%	15,00%	0,00%
9	14,50%	33,50%	32,00%	20,00%	0,00%
8	11,50%	26,50%	37,00%	25,00%	0,00%
7	8,50%	19,50%	42,00%	30,00%	0,00%
6	5,50%	12,50%	42,00%	36,00%	4,00%
5	3,50%	8,50%	38,00%	42,00%	8,00%
4	2,00%	4,00%	27,00%	50,00%	17,00%
3	0,00%	0,00%	20,00%	45,00%	35,00%
2	0,00%	0,00%	10,00%	30,00%	60,00%
1	0,00%	0,00%	5,00%	10,00%	85,00%
0	0,00%	0,00%	0,00%	0,00%	100,00%

Profil Immobilier et Tempéré ISR - 20%

Le profil de gestion pilotée «Immobilier et Tempéré - 20%» a pour objectif de sécuriser progressivement et automatiquement le capital à l'approche de la retraite. Les avoirs sont répartis sur un socle de 20% en fonds immobilier, et pour les 80% restant sur 5 fonds aux profils de risque différents : Eres Multi ISR Court Terme, Modéré, Moyen Terme, Long Terme et Environnement.

Code ISIN	FR0014003LP3	FR0014002Y91	FR0014002YF9	FR0014002YC6	FR0014002Y67	FR0014005PS3
Echéance	Eres Multi ISR Environnement (A)	Eres Multi ISR Long Terme (A)	Eres Multi ISR Moyen Terme (A)	Eres Multi ISR Modéré (A)	Eres Multi ISR Court Terme (A)	ERES Immobilier
20	24,00%	56,00%	0,00%	0,00%	0,00%	20,00%
19	24,00%	56,00%	0,00%	0,00%	0,00%	20,00%
18	24,00%	56,00%	0,00%	0,00%	0,00%	20,00%
17	22,80%	53,20%	4,00%	0,00%	0,00%	20,00%
16	21,60%	50,40%	8,00%	0,00%	0,00%	20,00%
15	20,40%	47,60%	12,00%	0,00%	0,00%	20,00%
14	18,80%	44,00%	15,60%	1,60%	0,00%	20,00%
13	17,60%	41,20%	18,00%	3,20%	0,00%	20,00%
12	16,40%	38,40%	18,80%	6,40%	0,00%	20,00%
11	14,80%	34,80%	20,80%	9,60%	0,00%	20,00%
10	13,60%	32,00%	22,40%	12,00%	0,00%	20,00%
9	11,60%	26,80%	25,60%	16,00%	0,00%	20,00%
8	9,20%	21,20%	29,60%	20,00%	0,00%	20,00%
7	6,80%	15,60%	33,60%	24,00%	0,00%	20,00%
6	4,40%	10,00%	33,60%	28,80%	3,20%	20,00%
5	2,80%	6,80%	30,40%	33,60%	6,40%	20,00%
4	1,60%	3,20%	21,60%	40,00%	13,60%	20,00%
3	0,00%	0,00%	16,00%	36,00%	28,00%	20,00%
2	0,00%	0,00%	8,00%	24,00%	48,00%	20,00%
1	0,00%	0,00%	4,00%	8,00%	68,00%	20,00%
0	0,00%	0,00%	0,00%	0,00%	80,00%	20,00%

Profil Immobilier et Tempéré ISR - 30%

Le profil de gestion pilotée «Immobilier et Tempéré - 30%» a pour objectif de sécuriser progressivement et automatiquement le capital à l'approche de la retraite. Les avoirs sont répartis sur un socle de 30% en fonds immobilier, et pour les 70% restant sur 5 fonds aux profils de risque différents : Eres Multi ISR Court Terme, Modéré, Moyen Terme, Long Terme et Environnement.

Code ISIN	FR0014003LP3	FR0014002Y91	FR0014002YF9	FR0014002YC6	FR0014002Y67	FR0014005PS3
Echéance	Eres Multi ISR Environnement (A)	Eres Multi ISR Long Terme (A)	Eres Multi ISR Moyen Terme (A)	Eres Multi ISR Modéré (A)	Eres Multi ISR Court Terme (A)	ERES Immobilier
20	21,00%	49,00%	0,00%	0,00%	0,00%	30,00%
19	21,00%	49,00%	0,00%	0,00%	0,00%	30,00%
18	21,00%	49,00%	0,00%	0,00%	0,00%	30,00%
17	19,95%	46,55%	3,50%	0,00%	0,00%	30,00%
16	18,90%	44,10%	7,00%	0,00%	0,00%	30,00%
15	17,85%	41,65%	10,50%	0,00%	0,00%	30,00%
14	16,45%	38,50%	13,65%	1,40%	0,00%	30,00%
13	15,40%	36,05%	15,75%	2,80%	0,00%	30,00%
12	14,35%	33,60%	16,45%	5,60%	0,00%	30,00%
11	12,95%	30,45%	18,20%	8,40%	0,00%	30,00%
10	11,90%	28,00%	19,60%	10,50%	0,00%	30,00%
9	10,15%	23,45%	22,40%	14,00%	0,00%	30,00%
8	8,05%	18,55%	25,90%	17,50%	0,00%	30,00%
7	5,95%	13,65%	29,40%	21,00%	0,00%	30,00%
6	3,85%	8,75%	29,40%	25,20%	2,80%	30,00%
5	2,45%	5,95%	26,60%	29,40%	5,60%	30,00%
4	1,40%	2,80%	18,90%	35,00%	11,90%	30,00%
3	0,00%	0,00%	14,00%	31,50%	24,50%	30,00%
2	0,00%	0,00%	7,00%	21,00%	42,00%	30,00%
1	0,00%	0,00%	3,50%	7,00%	59,50%	30,00%
0	0,00%	0,00%	0,00%	0,00%	70,00%	30,00%

Profil Immobilier et Tempéré ISR - 40%

Le profil de gestion pilotée «Immobilier et Tempéré - 40%» a pour objectif de sécuriser progressivement et automatiquement le capital à l'approche de la retraite. Les avoirs sont répartis sur un socle de 40% en fonds immobilier, et pour les 60% restant sur 5 fonds aux profils de risque différents : Eres Multi ISR Court Terme, Modéré, Moyen Terme, Long Terme et Environnement.

Code ISIN	FR0014003LP3	FR0014002Y91	FR0014002YF9	FR0014002YC6	FR0014002Y67	FR0014005PS3
Echéance	Eres Multi ISR Environnement (A)	Eres Multi ISR Long Terme (A)	Eres Multi ISR Moyen Terme (A)	Eres Multi ISR Modéré (A)	Eres Multi ISR Court Terme (A)	ERES Immobilier
20	18,00%	42,00%	0,00%	0,00%	0,00%	40,00%
19	18,00%	42,00%	0,00%	0,00%	0,00%	40,00%
18	18,00%	42,00%	0,00%	0,00%	0,00%	40,00%
17	17,10%	39,90%	3,00%	0,00%	0,00%	40,00%
16	16,20%	37,80%	6,00%	0,00%	0,00%	40,00%
15	15,30%	35,70%	9,00%	0,00%	0,00%	40,00%
14	14,10%	33,00%	11,70%	1,20%	0,00%	40,00%
13	13,20%	30,90%	13,50%	2,40%	0,00%	40,00%
12	12,30%	28,80%	14,10%	4,80%	0,00%	40,00%
11	11,10%	26,10%	15,60%	7,20%	0,00%	40,00%
10	10,20%	24,00%	16,80%	9,00%	0,00%	40,00%
9	8,70%	20,10%	19,20%	12,00%	0,00%	40,00%
8	6,90%	15,90%	22,20%	15,00%	0,00%	40,00%
7	5,10%	11,70%	25,20%	18,00%	0,00%	40,00%
6	3,30%	7,50%	25,20%	21,60%	2,40%	40,00%
5	2,10%	5,10%	22,80%	25,20%	4,80%	40,00%
4	1,20%	2,40%	16,20%	30,00%	10,20%	40,00%
3	0,00%	0,00%	12,00%	27,00%	21,00%	40,00%
2	0,00%	0,00%	6,00%	18,00%	36,00%	40,00%
1	0,00%	0,00%	3,00%	6,00%	51,00%	40,00%
0	0,00%	0,00%	0,00%	0,00%	60,00%	40,00%

Profil Offensif ISR

Le profil de gestion pilotée «Offensif Horizon Retraite» a pour objectif de sécuriser progressivement et automatiquement le capital à l'approche de la retraite. Les avoirs sont répartis sur 5 fonds aux profils de risque différents : Eres Multi ISR Court Terme, Modéré, Moyen Terme, Long Terme et Environnement.

Code ISIN	FR0014003LP3	FR0014002Y91	FR0014002YF9	FR0014002YC6	FR0014002Y67
Echéance	Eres Multi ISR Environnement (A)	Eres Multi ISR Long Terme (A)	Eres Multi ISR Moyen Terme (A)	Eres Multi ISR Modéré (A)	Eres Multi ISR Court Terme (A)
20	30,00%	70,00%	0,00%	0,00%	0,00%
19	30,00%	70,00%	0,00%	0,00%	0,00%
18	30,00%	70,00%	0,00%	0,00%	0,00%
17	30,00%	70,00%	0,00%	0,00%	0,00%
16	30,00%	70,00%	0,00%	0,00%	0,00%
15	30,00%	70,00%	0,00%	0,00%	0,00%
14	30,00%	70,00%	0,00%	0,00%	0,00%
13	30,00%	70,00%	0,00%	0,00%	0,00%
12	30,00%	70,00%	0,00%	0,00%	0,00%
11	30,00%	70,00%	0,00%	0,00%	0,00%
10	30,00%	70,00%	0,00%	0,00%	0,00%
9	28,00%	66,00%	6,00%	0,00%	0,00%
8	26,00%	61,00%	13,00%	0,00%	0,00%
7	22,00%	52,00%	21,00%	5,00%	0,00%
6	18,00%	42,00%	30,00%	10,00%	0,00%
5	12,00%	28,00%	40,00%	20,00%	0,00%
4	8,50%	19,50%	40,00%	32,00%	0,00%
3	6,00%	14,00%	35,00%	45,00%	0,00%
2	3,00%	7,00%	30,00%	45,00%	15,00%
1	0,00%	0,00%	15,00%	45,00%	40,00%
0	0,00%	0,00%	0,00%	0,00%	100,00%

Profil Immobilier et Offensif ISR - 20%

Le profil de gestion pilotée «Immobilier et Offensif - 20%» a pour objectif de sécuriser progressivement et automatiquement le capital à l'approche de la retraite. Les avoirs sont répartis sur un socle de 20% en fonds immobilier, et pour les 80% restant sur 5 fonds aux profils de risque différents : Eres Multi ISR Court Terme, Modéré, Moyen Terme, Long Terme et Environnement.

Code ISIN	FR0014003LP3	FR0014002Y91	FR0014002YF9	FR0014002YC6	FR0014002Y67	FR0014005PS3
Echéance	Eres Multi ISR Environnement (A)	Eres Multi ISR Long Terme (A)	Eres Multi ISR Moyen Terme (A)	Eres Multi ISR Modéré (A)	Eres Multi ISR Court Terme (A)	ERES Immobilier
20	24,00%	56,00%	0,00%	0,00%	0,00%	20,00%
19	24,00%	56,00%	0,00%	0,00%	0,00%	20,00%
18	24,00%	56,00%	0,00%	0,00%	0,00%	20,00%
17	24,00%	56,00%	0,00%	0,00%	0,00%	20,00%
16	24,00%	56,00%	0,00%	0,00%	0,00%	20,00%
15	24,00%	56,00%	0,00%	0,00%	0,00%	20,00%
14	24,00%	56,00%	0,00%	0,00%	0,00%	20,00%
13	24,00%	56,00%	0,00%	0,00%	0,00%	20,00%
12	24,00%	56,00%	0,00%	0,00%	0,00%	20,00%
11	24,00%	56,00%	0,00%	0,00%	0,00%	20,00%
10	24,00%	56,00%	0,00%	0,00%	0,00%	20,00%
9	22,40%	52,80%	4,80%	0,00%	0,00%	20,00%
8	20,80%	48,80%	10,40%	0,00%	0,00%	20,00%
7	17,60%	41,60%	16,80%	4,00%	0,00%	20,00%
6	14,40%	33,60%	24,00%	8,00%	0,00%	20,00%
5	9,60%	22,40%	32,00%	16,00%	0,00%	20,00%
4	6,80%	15,60%	32,00%	25,60%	0,00%	20,00%
3	4,80%	11,20%	28,00%	36,00%	0,00%	20,00%
2	2,40%	5,60%	24,00%	36,00%	12,00%	20,00%
1	0,00%	0,00%	12,00%	36,00%	32,00%	20,00%
0	0,00%	0,00%	0,00%	0,00%	80,00%	20,00%

Profil Immobilier et Offensif ISR - 30%

Le profil de gestion pilotée «Immobilier et Offensif - 30%» a pour objectif de sécuriser progressivement et automatiquement le capital à l'approche de la retraite. Les avoirs sont répartis sur un socle de 30% en fonds immobilier, et pour les 70% restant sur 5 fonds aux profils de risque différents : Eres Multi ISR Court Terme, Modéré, Moyen Terme, Long Terme et Environnement.

Code ISIN	FR0014003LP3	FR0014002Y91	FR0014002YF9	FR0014002YC6	FR0014002Y67	FR0014005PS3
Echéance	Eres Multi ISR Environnement (A)	Eres Multi ISR Long Terme (A)	Eres Multi ISR Moyen Terme (A)	Eres Multi ISR Modéré (A)	Eres Multi ISR Court Terme (A)	ERES Immobilier
20	21,00%	49,00%	0,00%	0,00%	0,00%	30,00%
19	21,00%	49,00%	0,00%	0,00%	0,00%	30,00%
18	21,00%	49,00%	0,00%	0,00%	0,00%	30,00%
17	21,00%	49,00%	0,00%	0,00%	0,00%	30,00%
16	21,00%	49,00%	0,00%	0,00%	0,00%	30,00%
15	21,00%	49,00%	0,00%	0,00%	0,00%	30,00%
14	21,00%	49,00%	0,00%	0,00%	0,00%	30,00%
13	21,00%	49,00%	0,00%	0,00%	0,00%	30,00%
12	21,00%	49,00%	0,00%	0,00%	0,00%	30,00%
11	21,00%	49,00%	0,00%	0,00%	0,00%	30,00%
10	21,00%	49,00%	0,00%	0,00%	0,00%	30,00%
9	19,60%	46,20%	4,20%	0,00%	0,00%	30,00%
8	18,20%	42,70%	9,10%	0,00%	0,00%	30,00%
7	15,40%	36,40%	14,70%	3,50%	0,00%	30,00%
6	12,60%	29,40%	21,00%	7,00%	0,00%	30,00%
5	8,40%	19,60%	28,00%	14,00%	0,00%	30,00%
4	5,95%	13,65%	28,00%	22,40%	0,00%	30,00%
3	4,20%	9,80%	24,50%	31,50%	0,00%	30,00%
2	2,10%	4,90%	21,00%	31,50%	10,50%	30,00%
1	0,00%	0,00%	10,50%	31,50%	28,00%	30,00%
0	0,00%	0,00%	0,00%	0,00%	70,00%	30,00%

Profil Immobilier et Offensif ISR - 40%

Le profil de gestion pilotée «Immobilier et Offensif - 40%» a pour objectif de sécuriser progressivement et automatiquement le capital à l'approche de la retraite. Les avoirs sont répartis sur un socle de 40% en fonds immobilier, et pour les 60% restant sur 5 fonds aux profils de risque différents : Eres Multi ISR Court Terme, Modéré, Moyen Terme, Long Terme et Environnement.

Code ISIN	FR0014003LP3	FR0014002Y91	FR0014002YF9	FR0014002YC6	FR0014002Y67	FR0014005PS3
Echéance	Eres Multi ISR Environnement (A)	Eres Multi ISR Long Terme (A)	Eres Multi ISR Moyen Terme (A)	Eres Multi ISR Modéré (A)	Eres Multi ISR Court Terme (A)	ERES Immobilier
20	18,00%	42,00%	0,00%	0,00%	0,00%	40,00%
19	18,00%	42,00%	0,00%	0,00%	0,00%	40,00%
18	18,00%	42,00%	0,00%	0,00%	0,00%	40,00%
17	18,00%	42,00%	0,00%	0,00%	0,00%	40,00%
16	18,00%	42,00%	0,00%	0,00%	0,00%	40,00%
15	18,00%	42,00%	0,00%	0,00%	0,00%	40,00%
14	18,00%	42,00%	0,00%	0,00%	0,00%	40,00%
13	18,00%	42,00%	0,00%	0,00%	0,00%	40,00%
12	18,00%	42,00%	0,00%	0,00%	0,00%	40,00%
11	18,00%	42,00%	0,00%	0,00%	0,00%	40,00%
10	18,00%	42,00%	0,00%	0,00%	0,00%	40,00%
9	16,80%	39,60%	3,60%	0,00%	0,00%	40,00%
8	15,60%	36,60%	7,80%	0,00%	0,00%	40,00%
7	13,20%	31,20%	12,60%	3,00%	0,00%	40,00%
6	10,80%	25,20%	18,00%	6,00%	0,00%	40,00%
5	7,20%	16,80%	24,00%	12,00%	0,00%	40,00%
4	5,10%	11,70%	24,00%	19,20%	0,00%	40,00%
3	3,60%	8,40%	21,00%	27,00%	0,00%	40,00%
2	1,80%	4,20%	18,00%	27,00%	9,00%	40,00%
1	0,00%	0,00%	9,00%	27,00%	24,00%	40,00%
0	0,00%	0,00%	0,00%	0,00%	60,00%	40,00%

INFORMATIONS ET CONDITIONS D'INVESTISSEMENTS SPECIFIQUES SUR CERTAINS SUPPORTS

SC / SCI

SCTANGRAM	<p>Dates de valeur : la SC Tangram est valorisée sur une base hebdomadaire au vendredi.</p> <p>Unités de compte : la valeur de souscription des parts de la SC Tangram dans le cadre du présent contrat(1) sera égale à la valeur liquidative de la SC majorée de 2% maximum acquis à la SC.</p> <p>Le Support n'est pas éligible aux options de gestion financière (telles que sécurisation des plus-values, limitation des moins-values, investissement progressif, rééquilibrage automatique) en gestion libre.</p> <p>L'Assureur ne s'engage que sur le nombre d'unités de compte, mais pas sur leur valeur ; la valeur de ces unités de compte, qui reflète la valeur d'actifs sous-jacents, n'est pas garantie mais est sujette à des fluctuations à la hausse ou à la baisse dépendant en particulier de l'évolution des marchés financiers.</p> <p>L'attention de l'investisseur est attirée sur le fait que l'allocation cible de la SC sera sensiblement différente de l'allocation initiale.</p>
SCI PRIMONIAL CAPIMMO	<p>Dates de valeur : la SCI Primonial Capimmo est valorisée sur une base hebdomadaire au vendredi.</p> <p>Unités de compte : la valeur de souscription des parts de la SCI Primonial Capimmo dans le cadre du présent contrat(1) sera égale à la valeur liquidative de la SCI majorée de 2% acquis à la SCI</p> <p>Le Support n'est pas éligible aux options de gestion financière (telles que sécurisation des plus-values, limitation des moins-values, investissement progressif, rééquilibrage automatique) en gestion libre.</p> <p>L'Assureur ne s'engage que sur le nombre d'unités de compte, mais pas sur leur valeur ; la valeur de ces unités de compte, qui reflète la valeur d'actifs sous-jacents, n'est pas garantie mais est sujette à des fluctuations à la hausse ou à la baisse dépendant en particulier de l'évolution des marchés financiers.</p>
SCP LF MULTIMMO – PART LF PHILOSOPHALE 2	<p>Dates de valeur : la SCP LF Multimmo – Part LF Philosophale 2 est valorisée sur une base hebdomadaire au vendredi.</p> <p>Unités de compte : la valeur de souscription des parts de la SCP LF Multimmo –Part LF Philosophale 2 dans le cadre du présent contrat sera égale à la valeur liquidative de la SCP majorée de 1%.</p> <p>Le Support n'est pas éligible aux versements libres programmés, ni aux options d'arbitrages programmés (telles que sécurisation des plus-values, limitation des moins-values, investissement progressif, rééquilibrage automatique) en gestion Libre.</p> <p>L'Assureur ne s'engage que sur le nombre d'unités de compte, mais pas sur leur valeur ; la valeur de ces unités de compte, qui reflète la valeur d'actifs sous-jacents, n'est pas garantie mais est sujette à des fluctuations à la hausse ou à la baisse dépendant en particulier de l'évolution des marchés financiers.</p>
SC SOFIDY CONVICTIONS IMMOBILIERES - PART A	<p>Dates de valeur : SC SOFIDY CONVICTIONS IMMOBILIERES - PART A est valorisée sur une base hebdomadaire au vendredi.</p> <p>Unités de compte : la valeur de souscription des parts de la SC SOFIDY CONVICTIONS IMMOBILIERES - PART A dans le cadre du présent contrat(1) sera égale à la valeur liquidative du support majorée de 2 % de droits acquis à la SC.</p> <p>Le Support n'est pas éligible aux versements libres programmés, ni aux options d'arbitrages programmés (telles que sécurisation des plus-values, limitation des moins-values, investissement progressif, rééquilibrage automatique) en gestion libre.</p> <p>L'Assureur ne s'engage que sur le nombre d'unités de compte, mais pas sur leur valeur ; la valeur de ces unités de compte, qui reflète la valeur d'actifs sous-jacents, n'est pas garantie mais est sujette à des fluctuations à la hausse ou à la baisse dépendant en particulier de l'évolution des marchés financiers.</p>
SC NOVAXIA R-PART A	<p>Dates de valeur : la SC NOVAXIA R-PART A est valorisée sur une base hebdomadaire au vendredi</p> <p>Unités de compte : la valeur de souscription des parts de la SC NOVAXIA R-PART A dans le cadre du présent contrat(1) sera égale à la valeur liquidative du support majorée de 2 % maximum de frais d'entrée.</p> <p>Le Support n'est pas éligible aux versements libres programmés, ni aux options d'arbitrages programmés (telles que sécurisation des plus-values, limitation des moins-values, investissement progressif, rééquilibrage automatique). Le support ne peut être sélectionné que dans le cadre de la Gestion Libre.</p> <p>L'Assureur ne s'engage que sur le nombre d'unités de compte, mais pas sur leur valeur ; la valeur de ces unités de compte, qui reflète la valeur d'actifs sous-jacents, n'est pas garantie mais est sujette à des fluctuations à la hausse ou à la baisse dépendant en particulier de l'évolution des marchés financiers.</p>
ERES IMMOBILIER	<p>Dates de valeur : la SC ERES IMMOBILIER est valorisée sur une base hebdomadaire au vendredi.</p> <p>Unités de compte : la valeur de souscription des parts de la SC ERES IMMOBILIER dans le cadre du présent contrat(1) sera égale à la valeur liquidative de la SC majorée de 2% maximum acquis à la SC.</p> <p>Le Support n'est pas éligible aux options de gestion financière (telles que sécurisation des plus-values, limitation des moins-values, investissement progressif, rééquilibrage automatique) en gestion libre.</p> <p>L'Assureur ne s'engage que sur le nombre d'unités de compte, mais pas sur leur valeur ; la valeur de ces unités de compte, qui reflète la valeur d'actifs sous-jacents, n'est pas garantie mais est sujette à des fluctuations à la hausse ou à la baisse dépendant en particulier de l'évolution des marchés financiers.</p>

OPCI

LF OPSIS PATRIMOINE PARTENAIRES	<p>Dates de valeur ou Dates d'investissement et de désinvestissement : les opérations sont réalisées sur la valeur du support au vendredi, calculée sur la base de la dernière publication officielle connue.</p> <p>Unités de compte: la valeur de souscription du Support dans le cadre du présent Contrat sera égale à la valeur liquidative du Support majorée de 3,50% de droits acquis au fonds.</p> <p>Le Support n'est pas éligible aux opérations programmées (telles que versements libres programmés, sécurisation des plus-values, limitation des moins-values, investissement progressif et rééquilibrage automatique) excepté le cas des rachats partiels programmés.</p> <p>L'Assureur ne s'engage que sur le nombre d'unités de compte, mais pas sur leur valeur; la valeur de ces unités de compte, qui reflète la valeur d'actifs sous-jacents, n'est pas garantie mais est sujette à des fluctuations à la hausse ou à la baisse dépendant en particulier de l'évolution des marchés financiers.</p>
---------------------------------	---

OPCIMMOP	<p>Dates de valeur: les opérations sont réalisées sur la valeur du support au vendredi, calculée sur la base de la dernière publication officielle connue.</p> <p>Unités de compte: la valeur de souscription du Support dans le cadre du présent contrat sera égale à la valeur liquidative du Support majorée de 3,5%.</p> <p>Le Support n'est pas éligible aux opérations programmées (telles que versements libres programmés, sécurisation des plus-values, limitation des moins-values, investissement progressif, rééquilibrage automatique) excepté les rachats partiels programmés.</p> <p>L'Assureur ne s'engage que sur le nombre d'unités de compte, mais pas sur leur valeur; la valeur de ces unités de compte, qui reflète la valeur d'actifs sous-jacents, n'est pas garantie mais est sujette à des fluctuations à la hausse ou à la baisse dépendant en particulier de l'évolution des marchés financiers.</p>
PREIMIUM	<p>Dates de valeur: les opérations sont réalisées sur la valeur du support au vendredi, calculée sur la base de la dernière publication officielle connue.</p> <p>Unités de compte: la valeur de souscription du Support dans le cadre du présent Contrat sera égale à la valeur liquidative du Support majorée de 3,50% de droits acquis au fonds.</p> <p>Le Support n'est pas éligible aux opérations programmées (telles que versements libres programmés, sécurisation des plus-values, limitation des moins-values, investissement progressif et rééquilibrage automatique) excepté le cas des rachats partiels programmés.</p> <p>L'Assureur ne s'engage que sur le nombre d'unités de compte, mais pas sur leur valeur; la valeur de ces unités de compte, qui reflète la valeur d'actifs sous-jacents, n'est pas garantie mais est sujette à des fluctuations à la hausse ou à la baisse dépendant en particulier de l'évolution des marchés financiers.</p>
PREIM ISR VIE	<p>Dates de valeur: les opérations sont réalisées sur la valeur du support au vendredi, calculée sur la base de la dernière publication officielle connue.</p> <p>Unités de compte: la valeur de souscription du Support dans le cadre du présent contrat sera égale à la valeur liquidative du Support majorée de 3,5 %.</p> <p>Le Support n'est pas éligible aux opérations programmées (telles que versements libres programmés, sécurisation des plus-values, stop loss relatif, investissement progressif, réallocation automatique) excepté les rachats partiels programmés.</p> <p>L'Assureur ne s'engage que sur le nombre d'unités de compte, mais pas sur leur valeur; la valeur de ces unités de compte, qui reflète la valeur d'actifs sous-jacents, n'est pas garantie mais est sujette à des fluctuations à la hausse ou à la baisse dépendant en particulier de l'évolution des marchés financiers.</p>
SOFIDY PIERRE EUROPE - PARTSA	<p>Dates de valeur: les opérations sont réalisées sur la valeur du support au vendredi, calculée sur la base de la dernière publication officielle connue.</p> <p>Unités de compte: la valeur de souscription du Support dans le cadre du présent contrat sera égale à la valeur liquidative du Support majorée de 3,5%.</p> <p>Le Support n'est pas éligible aux opérations programmées (telles que versements libres programmés, sécurisation des plus-values, limitation des moins-values, investissement progressif, rééquilibrage automatique) excepté les rachats partiels programmés.</p> <p>L'Assureur ne s'engage que sur le nombre d'unités de compte, mais pas sur leur valeur; la valeur de ces unités de compte, qui reflète la valeur d'actifs sous-jacents, n'est pas garantie mais est sujette à des fluctuations à la hausse ou à la baisse dépendant en particulier de l'évolution des marchés financiers.</p>
SWISSLIFE DYNAPIERRE	<p>Dates de valeur: les opérations sont réalisées sur la valeur du support au vendredi, calculée sur la base de la dernière publication officielle connue.</p> <p>Unités de compte: la valeur de souscription du Support dans le cadre du présent Contrat sera égale à la valeur liquidative du Support majorée de 3% de droits acquis au fonds.</p> <p>Le Support n'est pas éligible aux opérations programmées (telles que versements libres programmés, sécurisation des plus-values, limitation des moins-values, investissement progressif et rééquilibrage automatique) excepté le cas des rachats partiels programmés.</p> <p>L'Assureur ne s'engage que sur le nombre d'unités de compte, mais pas sur leur valeur; la valeur de ces unités de compte, qui reflète la valeur d'actifs sous-jacents, n'est pas garantie mais est sujette à des fluctuations à la hausse ou à la baisse dépendant en particulier de l'évolution des marchés financiers.</p>

(1) Les termes « contrat », « souscription », « souscripteur » et « co-souscripteur » sont également employés dans le présent document pour une adhésion souscrite dans le cadre d'un contrat collectif.

INFORMATIONS EN MATIERE DE DURABILITE

En application du RÈGLEMENT (UE) 2019/2088 du 27 novembre 2019 sur la publication d'informations en matière de durabilité dans le secteur des services financiers.

Spirica s'engage auprès de ses partenaires distributeurs et de leurs clients pour leur permettre d'accéder à une offre financière responsable afin de donner du sens à leur épargne et contribuer ainsi à un monde plus durable. Vous trouverez ci-après l'ensemble des informations relatives à votre contrat ainsi qu'au(x) support(s) en euros et en unités de compte en matière de durabilité.

1 - INFORMATIONS SUR LES CRITERES DE DURABILITE RELATIFS AU CONTRAT

Le contrat LE PER ERES BY SPIRICA promeut des caractéristiques environnementales ou sociales, car il propose parmi les supports d'investissement, des supports qui font la promotion des caractéristiques environnementales ou sociales (supports « article 8 » au sens du Règlement) et éventuellement des supports qui ont pour objectif l'investissement durable (supports « article 9 » au sens du Règlement).

Les informations en matière de durabilité sur le(s) support(s) en euros et sur les supports en unités de compte figurent ci-après.

2 - INFORMATIONS SUR LES CRITERES DE DURABILITE RELATIFS AU(X) FONDS EUROS PRESENT(S) AU CONTRAT

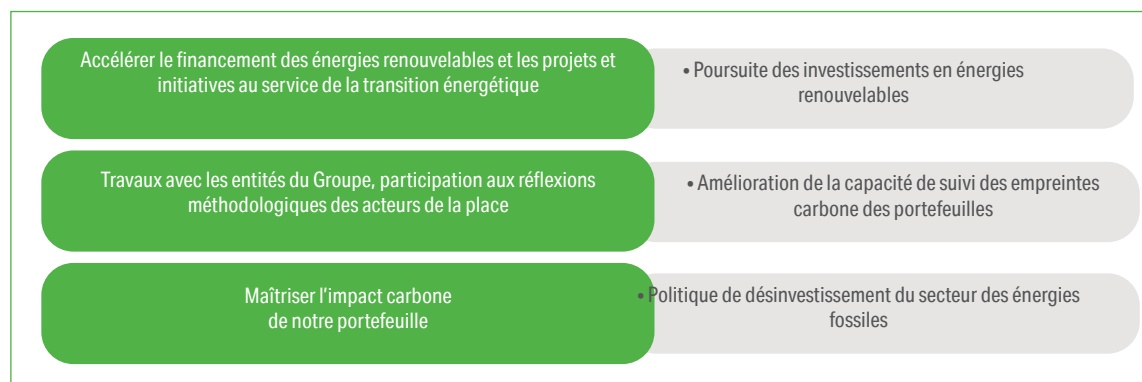
La politique d'investissement ESG1 applicable aux engagements exprimés en euro des contrats d'assurance vie de Spirica, entreprise d'assurance filiale de Crédit Agricole Assurances, est décrite ci-après.

Depuis 2016, Crédit Agricole Assurances présente sa politique ESG-Climat et donc la prise en compte des facteurs Environnementaux, Sociaux, de Gouvernance dans ses processus d'analyse et de prise de décision d'investissement.

Le groupe Crédit Agricole Assurances est signataire des PRI2 depuis 2010.

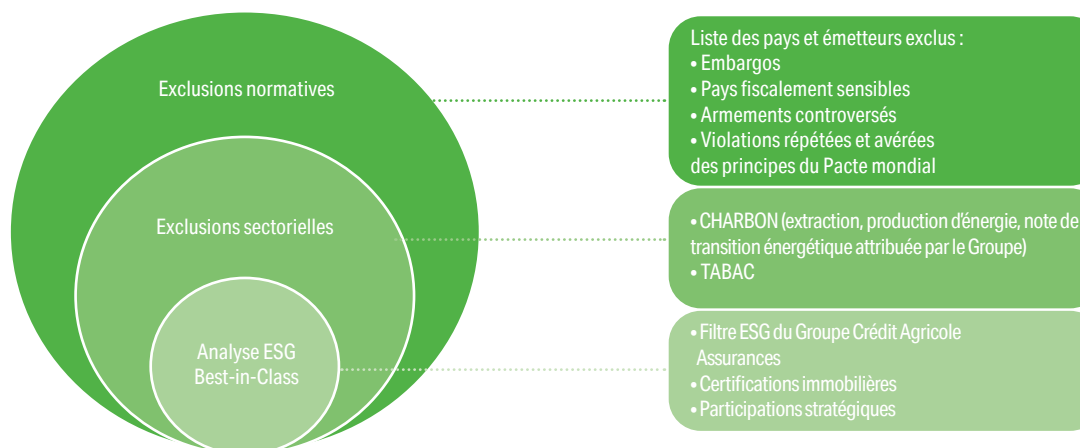
En tant qu'entité appartenant au Groupe Crédit Agricole Assurances, Spirica s'inscrit pleinement dans sa politique ESG-Climat, elle-même alignée sur les objectifs de l'Accord de Paris.

La stratégie ESG-Climat de Crédit Agricole Assurances, approuvée par le Conseil d'Administration et déployée chez Spirica, comporte des objectifs et résultats mesurables relatifs au risque induit par le changement climatique, pour application à la gestion des placements des fonds euros de Spirica ainsi que de ses fonds propres :



En ligne avec la stratégie Climat du Groupe Crédit Agricole et en tant qu'investisseur institutionnel attentif aux enjeux RSE, Spirica privilégie des investissements susceptibles de soutenir la transition énergétique et les secteurs répondant aux besoins fondamentaux de la population : la nourrir, la loger, la soigner et lui apporter les services essentiels. Ceci lui permet également de contribuer en partie aux Objectifs de Développement Durable3 (ODD).

Process de sélection des investissements



Exclusions normatives

La politique d'exclusion pour pratiques inacceptables suivie par le groupe Crédit Agricole a vocation à s'appliquer à l'intégralité des actifs financiers des compagnies du groupe Crédit Agricole Assurances, dont Spirica est filiale à 100%.

Cette liste d'exclusion pour pratiques inacceptables est mise à jour régulièrement en coordination avec notre gestionnaire de portefeuilles et les autres entités du Groupe Crédit Agricole.

Exclusions sectorielles

En complément les exclusions normatives citées précédemment, des règles strictes sont appliquées sur certains secteurs.

En signant avec les autres entités du Groupe Crédit Agricole le Tobacco Free Pledge en mai 2020, Crédit Agricole Assurances s'est engagé à exclure totalement le secteur du tabac de ses investissements à horizon 2023. Cet engagement s'est concrétisé par la cession de l'ensemble de ses positions au 3ème trimestre 2020.

Le Groupe Crédit Agricole a mis à jour ses nouvelles politiques sectorielles traitant du charbon qui intègrent désormais des engagements liés à l'exclusion progressive du charbon thermique de ses portefeuilles. Ces politiques tiennent compte de la part des revenus des entreprises générés dans l'industrie du charbon thermique et de leur trajectoire de transition. Le Crédit Agricole s'est engagé à exclure le charbon thermique de ses portefeuilles d'ici 2030 pour l'Union Européenne et l'OCDE, et d'ici 2040 pour le reste du monde.

Le Groupe s'est doté d'un nouvel outil sous la forme d'une note de transition énergétique permettant de déterminer si une entreprise est engagée dans une dynamique de transition climatique.

En pratique, Crédit Agricole Assurances se désengage des émetteurs :

- réalisant plus de 25 % de leur chiffre d'affaires dans l'extraction du charbon ou produisant 100 millions de tonnes et plus de charbon par an ;
- produisant de l'électricité dès lors que les revenus provenant d'électricité produite à partir de charbon représentent plus de 50% des revenus issus de cette activité ;
- dont le chiffre d'affaire provenant directement (extraction) ou indirectement (production d'électricité) du charbon représente entre 25% et 50% du chiffre d'affaires total ;
- développant ou projetant de développer de nouvelles capacités charbon thermique sur l'ensemble de la chaîne de valeur (producteurs, extracteurs, centrales, infrastructures de transport).

Intégration ESG

Les exclusions normatives et sectorielles sont complétées par application d'un filtre ESG « best-in-class », basé sur les performances extra-financières des émetteurs classés par secteur économique. Crédit Agricole Assurances s'appuie sur l'expertise de sa filiale en gestion d'actifs afin de prendre en compte la qualité ESG des émetteurs détenus en portefeuille par chaque entité. La méthodologie d'analyse ESG des entreprises est fondée sur une approche Best-in-Class où

chaque entreprise est évaluée par une note chiffrée échelonnée autour de la moyenne de son secteur, ce qui permet de distinguer les meilleures et les pires pratiques sectorielles. La note ESG vise à mesurer la performance ESG d'une entreprise, c'est-à-dire mesurer sa capacité à anticiper et à gérer les risques et opportunités de durabilité inhérents à son secteur d'activité et à sa position stratégique. La note ESG évalue également la capacité de l'entreprise à gérer l'impact négatif potentiel de ses activités sur les facteurs de durabilité.

Le filtre ESG s'applique aux entreprises (obligations et actions cotées détenus en direct) et aux émetteurs souverains et assimilés.

En complément du filtre ESG, d'autres critères environnementaux, sociétaux et de gouvernance sont pris en compte :

- Certifications environnementales (HQE⁴, BREEAM⁵, LEED⁶, etc.) du patrimoine immobilier ;
- Participation active de Crédit Agricole Assurances aux Conseils d'Administration des participations stratégiques et à leurs différents organes de gouvernance.

3 - INFORMATIONS SUR LES CRITERES DE DURABILITE RELATIFS AUX SUPPORTS EN UNITES DE COMPTE PRESENTS AU CONTRAT

Pour les contrats en Unités de Compte, Spirica a pour objectif d'offrir à ses clients une gamme de supports répondant aux enjeux ESG-Climat.

Les informations relatives à la durabilité pour chaque unité de compte du contrat concernée figurent dans les prospectus ou autre document d'information des actifs auxquels sont adossés ces unités de compte. Ces documents sont disponibles auprès de la société de gestion du fonds ou sur le site de l'Autorité des Marchés Financiers s'agissant des supports en unités de compte de type OPC de droit français (Base Geco (amf-france.org)).

¹ ESG : critères Environnementaux, Sociaux et de Gouvernance.

² Principes concernant les Investissements Responsables de l'ONU (www.unpri.org).

³ Détail sur le site : <https://www.un.org/sustainabledevelopment/fr/objectifs-de-developpement-durable/>

⁴ HQE : Haute Qualité Environnementale ; concept environnemental français datant de 2004, enregistré comme marque commerciale et accompagné d'une certification « NF Ouvrage Démarche HQE » par l'AFNOR, qui concerne le bâtiment.

⁵ BREEAM : BRE Environmental Assessment Method ; méthode d'évaluation du comportement environnemental des bâtiments, développée par le Building Research Establishment, un organisme privé britannique de recherche en bâtiment.

⁶ LEED : Leadership in Energy and Environmental Design ; système nord-américain de standardisation de bâtiments à haute qualité environnementale créé par le US Green Building Council en 1998, semblable à Haute qualité environnementale en France.

INFORMATION SUR LE TRAITEMENT DES OPÉRATIONS SUR TITRES (OST) OPTIONNELLES

Préambule

Ce document a pour objet de clarifier le traitement des différentes Opérations Sur Titres (OST) optionnelles, pouvant intervenir sur les unités de compte adossées aux contrats d'assurance vie, de capitalisation et d'épargne retraite assurés par SPIRICA.

S'agissant de contrats d'assurance vie, de capitalisation ou d'épargne retraite, l'assureur est le réel propriétaire des titres qui viennent en représentation des engagements en unités de compte sur les contrats. De ce fait, il est seul décisionnaire des options pouvant lui être proposées relativement aux opérations sur ces titres détenus « au porteur », répercutées sur les contrats selon les descriptions ci-après, dans le cadre des différents modes de gestion, hors gestion sous mandat.

VERSEMENT DE DIVIDENDES OPTIONNEL

Il s'agit de la situation dans laquelle, à l'occasion d'un versement de dividendes, le détenteur d'un titre peut choisir, pendant une période prédéfinie, soit le versement d'espèces soit le versement de titres.

> SPIRICA opte pour le versement du dividende en espèces, c'est-à-dire par l'attribution en numéraire sur le contrat : cela se traduit par l'attribution en numéraire sur un support du contrat (fonds en euros ou support de substitution, selon ce qui est prévu dans les Conditions Générales du contrat ou l'avenant spécifique de l'unité de compte concernée).

La date de valeur retenue pour cette attribution est la date mentionnée sur l'avis d'opéré de l'opération sur titre.

ATTRIBUTION GRATUITE DIRECTE

Lorsqu'une société décide d'incorporer une part de ses réserves au sein de son capital ou lors de toute autre opération d'augmentation de capital réalisée à titre gratuit, elle peut décider d'opter pour l'attribution d'actions gratuites auprès de ses actionnaires. La participation à cette opération entraîne l'attribution de « n » titres pour « x » titres détenus.

> SPIRICA participe à cette opération : cela se traduit, sur le contrat, par l'augmentation du nombre de parts ou actions des fonds libellés dans l'unité de compte bénéficiant de l'attribution gratuite.

La date de valeur retenue pour cette attribution est la date mentionnée sur l'avis d'opéré de l'opération sur titre.

DÉTACHEMENT DE DROITS D'ATTRIBUTION

Le détenteur d'un titre peut se voir proposer, à titre gratuit, la possibilité de participer à une augmentation de capital, au travers de l'utilisation d'un droit d'attribution par titre détenu.

> SPIRICA participe à cette opération, cela lui permettant de recevoir des parts

supplémentaires sur les parts déjà détenues selon la parité déterminée lors de l'Assemblée Générale décidant de l'opération : cela se traduit, sur le contrat, par l'augmentation du nombre de parts ou actions libellées dans l'unité de compte, obtenu par l'utilisation des droits d'attribution, selon la parité de l'opération. La date de valeur retenue pour cette attribution est la date mentionnée sur l'avis d'opéré de l'opération sur titre.

DÉTACHEMENT DE DROITS DE SOUSCRIPTION

Il s'agit d'un droit préférentiel de souscription accordé pour la détention d'un titre ; c'est un droit de propriété du détenteur permettant d'ajuster le prix d'émission à la valeur marchande de l'action.

La participation à cette opération se réalise soit par la vente des droits de souscription sur le marché pendant la durée de l'opération, soit par l'acquisition de titres supplémentaires, à conditions préférentielles.

> SPIRICA ne participe pas à cette opération.

OFFRE PUBLIQUE D'ACHAT (OPA)

Il s'agit d'une proposition d'achat de l'ensemble des actions d'une société faite à un certain prix auprès de la totalité des actionnaires.

> SPIRICA ne participe pas à cette opération.

OFFRE PUBLIQUE D'ÉCHANGE (OPE)

Il s'agit d'une opération d'échange de titres de l'entreprise initiatrice contre des titres de l'entreprise ciblée. C'est une parité d'échange qui est proposée au lieu d'un prix.

> SPIRICA ne participe pas à cette opération.



Eres assurances – Courtage d'Assurances. www.eres-group.com

Société par Actions Simplifiée au capital de 1.664.627,07 euros – 809 096 233 RCS Paris

115, rue Réaumur 75002 Paris – 01 49 70 99 00 – contact@eres-group.com, ORIAS N° 1500 2233

Responsabilité Civile Professionnelle et Garantie Financière conformes aux articles L512-6 et L512-7 du Code des Assurances

Eres assurances s'engage à respecter la réglementation sur la protection des données. Notre politique de protection des données est accessible sur notre site internet https://www.eres-group.com/pdf/Politique_protection_des_donnees_personnelles.pdf



Spirica

SA au capital social de 231 044 641 euros

Entreprise régie par le Code des Assurances – n°487 739 963 RCS Paris

Siège social : 16/18, boulevard de Vaugirard – 75015 PARIS

www.spirica.fr